

Cambio servomotor V71 del clima

Bueno compañeros, pues como lo prometido es deuda, aquí os traigo un brico de cómo acabar con el dichoso ruidito de clac, clac, clac cuando conectamos y desconectamos el clima, y que a tantos nos trae (o traía) de cabeza 😊

La pieza que falla es ésta: SERVOMOTOR V71 de Recirculación y Platillo de contención...



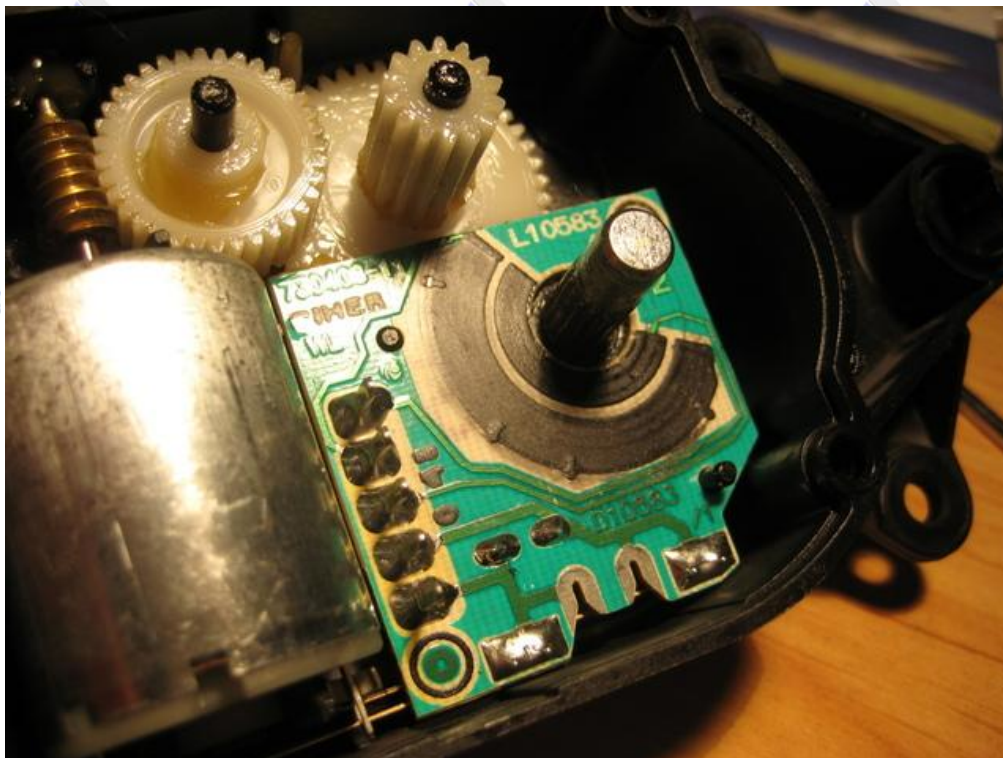
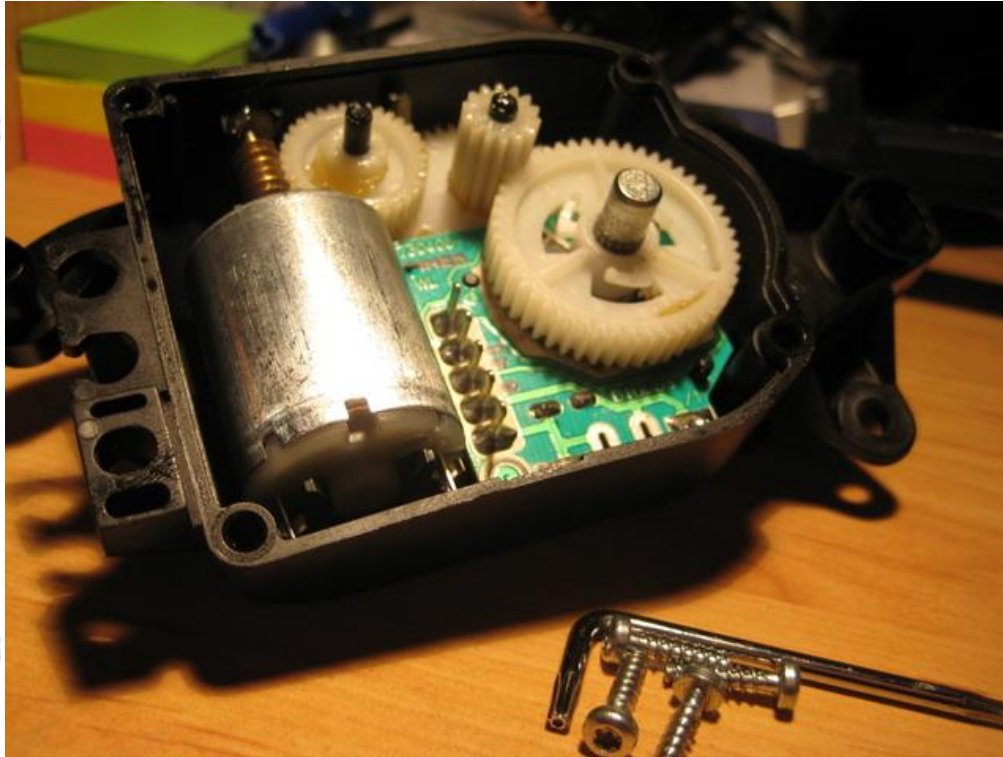


Su referencia es: [1J1 907 511 A](#) y su precio ronda los 85 euros 🚗 🚗

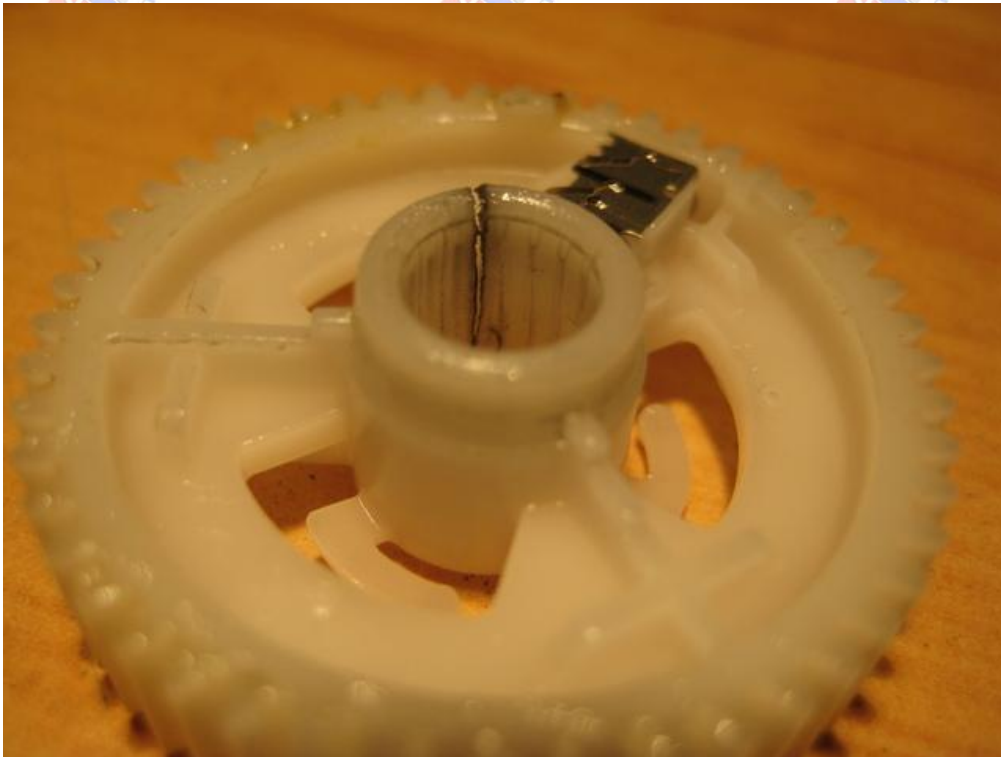
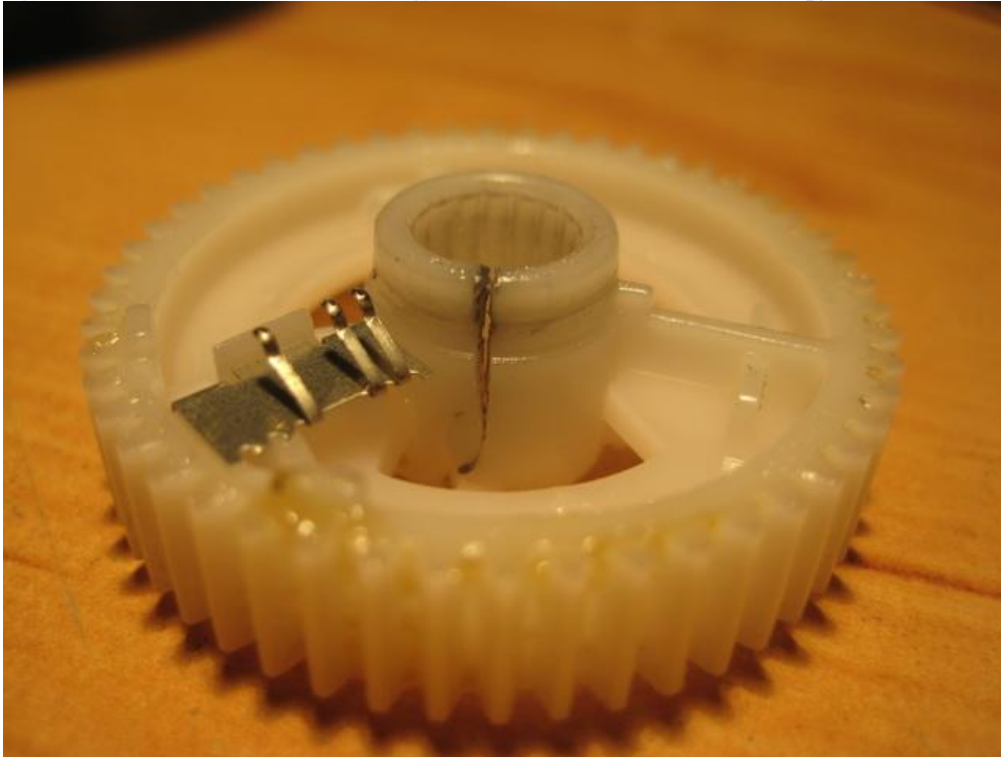
Parece ser que este aparatejo tiene una vida limitada y más o menos a partir de los 6 años se cascan, hay un número muy elevado de coches que lo llevan roto... comprobado en un desguace (de 8 coches que desmonté, 7 lo tenían roto!!! 😞).

Yo lo conseguí en un desguace, pero ya os digo que no es fácil encontrar uno que este todavía operativo (también nos valen los de los GOLF IV, LEONES MKI...)

El problema que presentan está en su mecanismo interior:



Y AQUI ESTÁ EL PROBLEMA!!!



Podemos apreciar que uno de sus piñones está completamente rajado y tiene dos de las patillas de contacto partidas!!!

Pensé en apañarlo de alguna manera, pero valorando el estado y la situación iba a ser bastante complicado y poco viable 🤔 ... así que no quedó otra que buscar uno nuevo o todavía en buen estado.

Ahora os paso a describir donde localizarlo y como cambiarlo...

En primer lugar tenemos que desmontar la guantera (muy fácil):

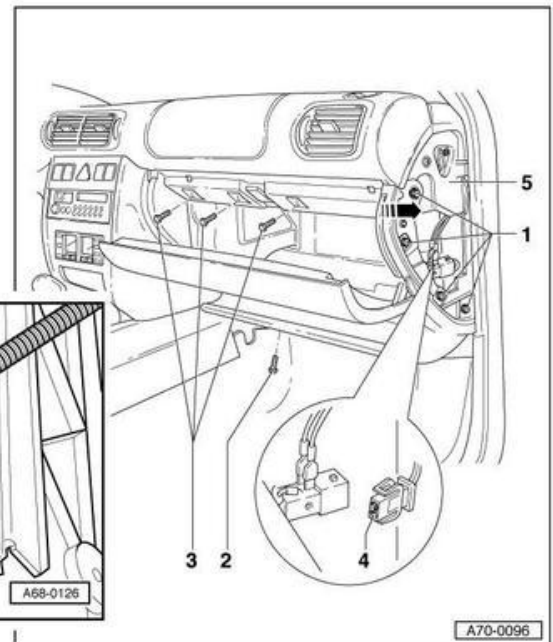
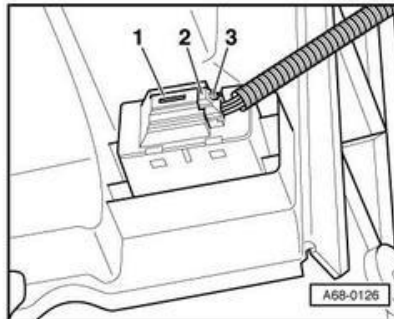
Portaobjetos/cubiertas
Guantera: desmontar y montar

- ▢ Desenclipsar la tapa del cuadro de instrumentos
- ▢ Desacoplar el conector -4- para iluminación de la guantera.
- ▢ Desenroscar los tornillos -1- (4 unidades).
- ▢ Desenroscar el tornillo -2-
- ▢ Abrir la tapa de la guantera. Desenroscar los tornillos -3- (3 tornillos).
- ▢ Apartar lentamente la placa de fijación aprox. 1 cm. en el sentido de la flecha y soltar el encastre.
- ▢ Desacoplar el conector hacia el conmutador por llave airbag del acompañante => fig.1.
- ▢ Desmontar conmutador desactivación del airbag del acompañante => pág. 59-97

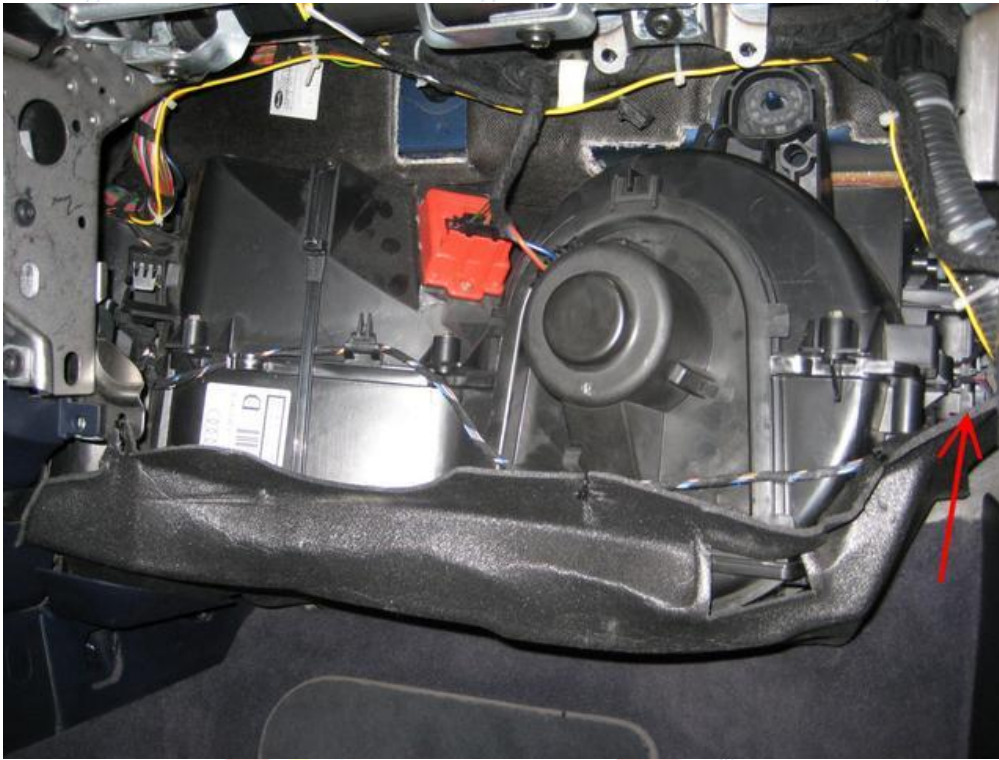
Fig.1 Separar conector para conmutador por llave airbag del acompañante.

- ▢ Oprimir el desbloqueo -3- y extraer el conector -2- del conmutador -1-.

- 1. Tornillos (4 unidades)
 - ▢ Par de apriete 4 Nm.
- 2. Tornillo (1 unidad)
 - ▢ Par de apriete 4 Nm
- 3. Tornillos (3 unidades)
 - ▢ Par de apriete 4 Nm.
- 4. Conector
- 5. Placa de fijación



Una vez desmontada la guantera nos encontraremos esto:



Tendremos que quitar una especie de aislante que nos tapa todo el equipo de climatización! (va sujeto con bridas)... y ya tenemos localizado el servo!!



Retiramos el aislante inferior (lleva dos tornillos de plástico)...

Una vez retirado el aislante quitamos estos dos tornillos y sacamos la tapa inferior y el ventilador del clima (cuidado al sacarlo)



Aquí el ventilador y el servo ya desmontado...



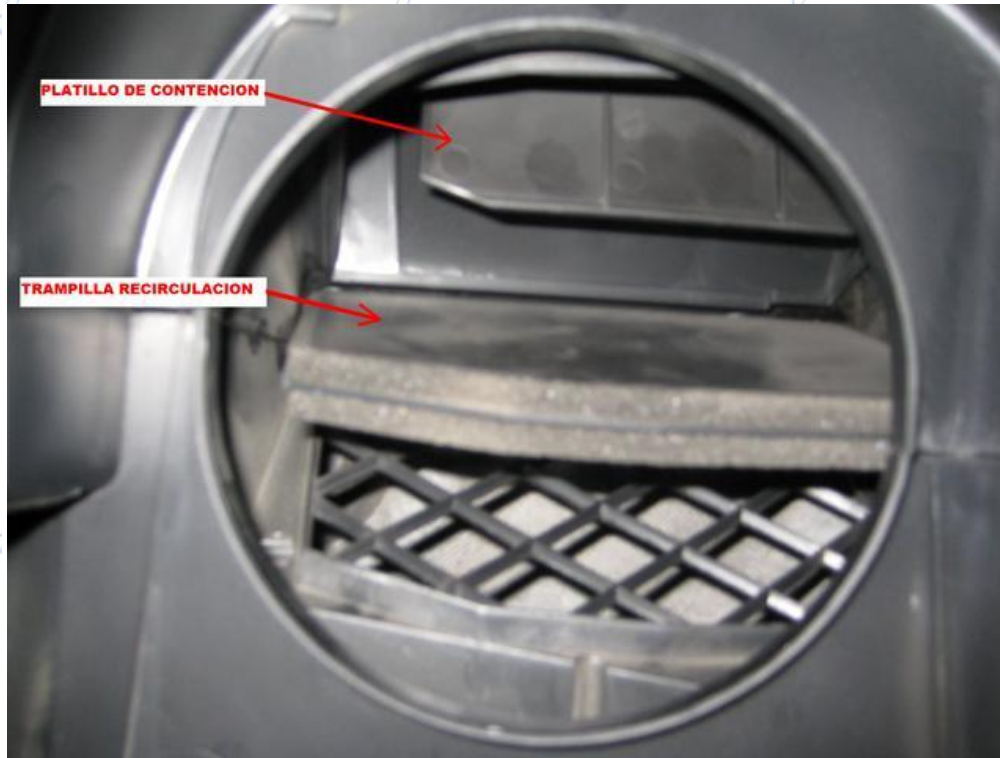
Esta es una foto del servo visto desde abajo... tenemos que soltar el tornillo de color dorado...



Una vez soltado ese tornillo soltaremos la palanca superior que mueve el platillo de retención y el conector eléctrico, y tiraremos poco a poco de él hasta que se suelte de la trampilla de recirculación.



El espacio es muy justo así que tened paciencia y con cuidado de no romper nada, ok?
Una vez sacado el ventilador podemos apreciar las trampillas... foto detalle de ellas...



En este enlace de un hilo relacionado con este tema...

<http://www.audisport-iberica.com/foro/index.php?/topic/164146-clac-clac-clac-al-poner-el-clima/>
podéis encontrar un manual que puso chirrito de como desmontarlo y montarlo detalladamente, no dejéis de echarle un vistazo ya que para montar el nuevo es conveniente seguir los pasos al pie de la letra...

Zanusix:

Hola,

pues yo después de desmontar y asegurarme que la ruedita estaba rota he optado por pegarla al pivote metálico, es una solución sencilla al molesto problema del servomotor V71. He usado Nural 27... se puede comprar en cualquier ferretería. Ya lo tengo montado y va de perlas.

Atención al que decida hacerlo, habrá que tener clara la posición de la ruedita al respecto del pivote metálico, porque la ruedita lleva 5 microinterruptores, así la placa que hay debajo sabe en qué posición se encuentran las trampillas en cada momento. No es coger y pegarlo en cualquier posición... dos fotos...

