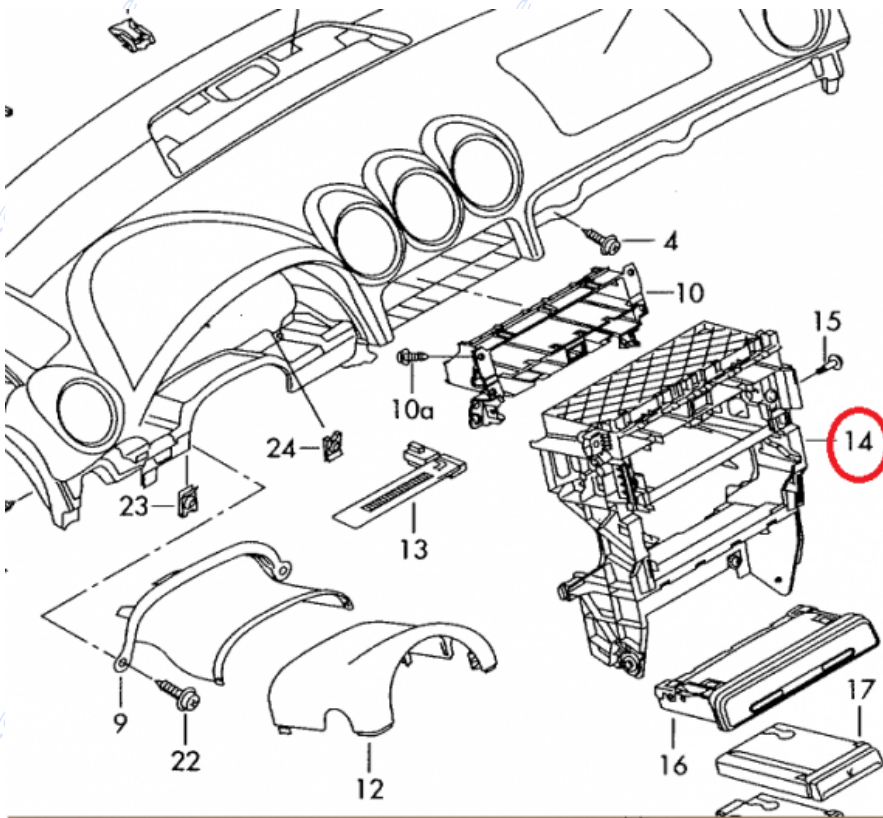


Brico 2 Din A4 Cabrio

Desde que adquirí el cabrio tenía claro que acabaría pasando a 2 din, a poder ser un equipo android. Finalmente me decidí y os pongo un poco los pasos por si le puede servir a alguien de guía.

Para ello necesitamos mínimo:

1- Mueble interior 2 din (de a4 cabrio o de seat exeo). Coste 45 euros en seat (38 + IVA).



Referència (Recanvis)	Descripció	Ubicació	Quantitat	Preu Unitat	Dte. (%)	Import
3R0858005A	RECEPCION 12		1,00	37,72	10,00	33,95
8E0121403	DEPOSITO 30		1,00	24,13	10,00	21,72
06B115611R	VARILLA 40		1,00	10,88	10,00	9,79



2- Aparato 2 din . Coste de 100 a 700 depende de lo que queráis montar.



Opcional:

3- Climatizador 2 din. Coste desconocido, de segunda mano encontraréis por 80-120 euros, nuevo ni idea.

4- Mueble exterior de la consola. Coste desconocido también.

PASOS:

1- Desmontar toda la consola central y la radio actual. Para ello seguro que hay bricos, yo me lié a sacar tornillos e ir investigando. Es laborioso pero básicamente son los tornillos de los laterales (debajo de unas tapas), los de la zona de la radio, del mechero, de la palanca de cambios y del cenicero trasero/zona apoyabrazos)



2- Ahora nos va a tocar trabajar con el mueble y la consola central para montar el mueble interior 2 din. Si compramos el mueble exterior específico, te ahorrarás hacer la adaptación, aunque básicamente es quitarle material porque toca el nuevo mueble. Marco en rojo las zonas que tocan con el mueble 2 din y que simplemente hay que rebajar hasta que encaje bien:





3- Una vez recortadas las partes del mueble que nos sobran, veremos que el mueble 2 din encaja perfectamente tanto en los agujeros superiores como en los inferiores, coincidiendo los tornillos perfectamente. Ahora ya nos podemos pelear con el clima...



4- CLIMATIZADOR: Aquí tenemos la opción de comprar el clima 2 din, que es exactamente igual pero cambia que tiene el marco más rebajado, cosa que si nos queremos ahorrar un dinero también podemos rebajar nosotros limando. (sacaremos también una tira de aluminio que lleva por debajo el clima 1 din a modo de embellecedor). La tapa que queda debajo del clima y encima del cenicero también la podemos recortar y reaprovechar, aunque no dispongo de fotos.







5 - Volvemos a montarlo todo en el coche y montamos el 2 din



