

Instalación de iluminación Entorno Adicional

Se Necesita:

- 1x carcasa del espejo exterior izquierdo.
Referencia: 4F0 858 523 B 01C
- 1x carcasa del espejo exterior derecho.
Referencia: 4F0 858 524 B 01C
- 1x Luz de lámpara Led parte izquierda
Referencia: 4F0 949 133
- 1x Luz de lámpara Led parte derecha
Referencia: 4F0 949 134
- 1x conector Plano Hembra.
Referencia: 823 971 988

Cables:

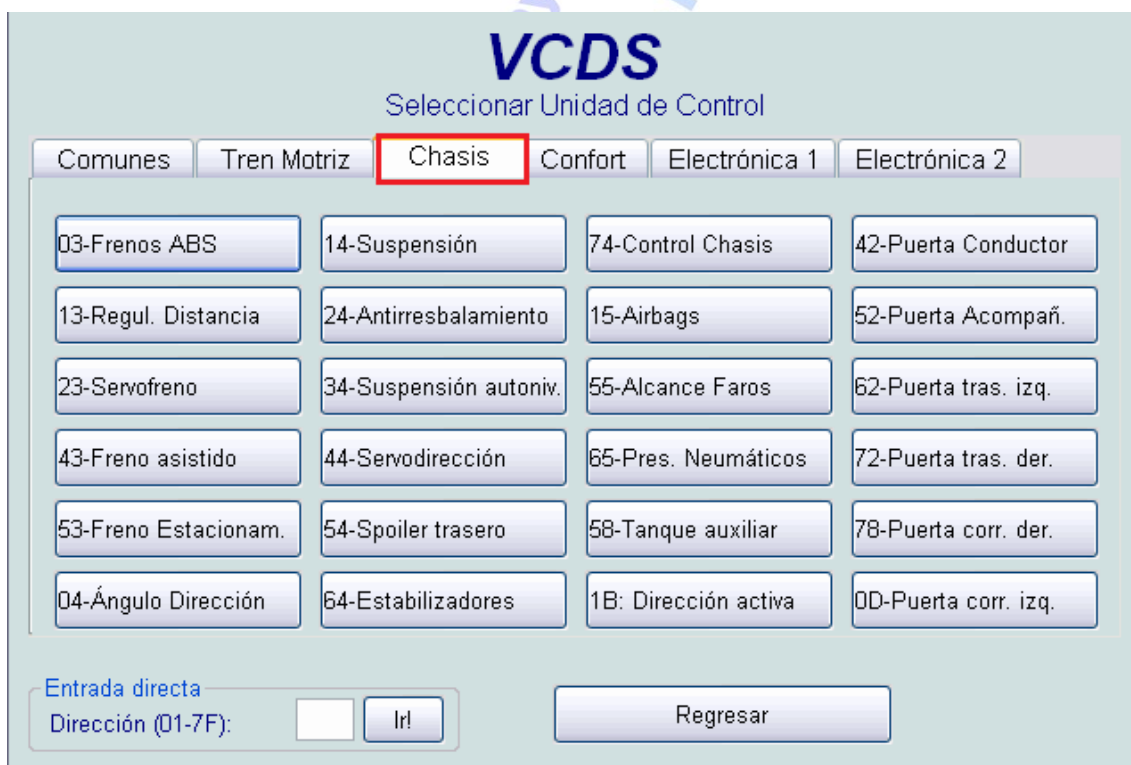
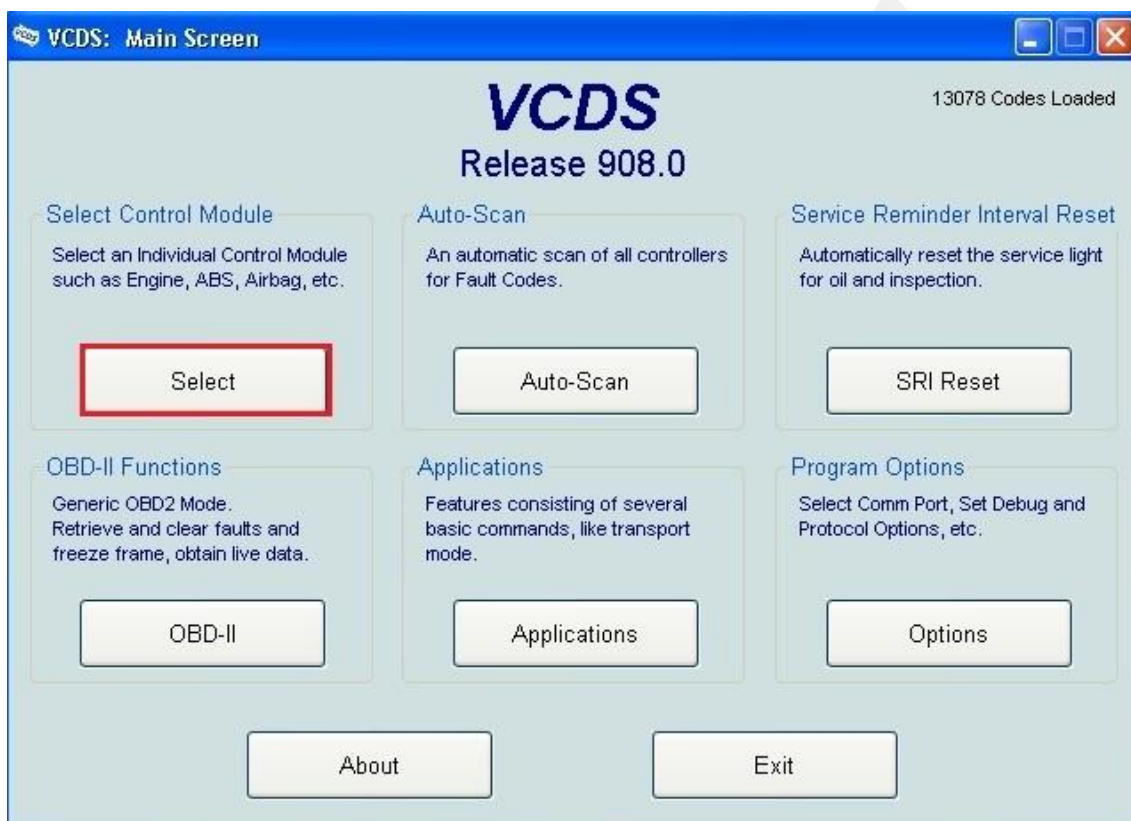
- 2x Cable terminal Hembra.
Referencia: 000 979 103E
- 1x cable para conectar a las Centralitas.
Referencia: 000979009 E
- 1X Cable 10M de 0,5mm
Referencia: 000 979 981

*Cable de 10M es para extender los cables, ya que estos son demasiado cortos.

- Lo necesario para Codificar Vía Vag-Com.
- Varias bridas pequeñas es muy importante!
- Herramientas de desmontaje.



CODIFICAR VIA VAG-COM.



Puertas delanteras:

MODULO PUERTAS DELANTERAS 42 CONDUCTOR.



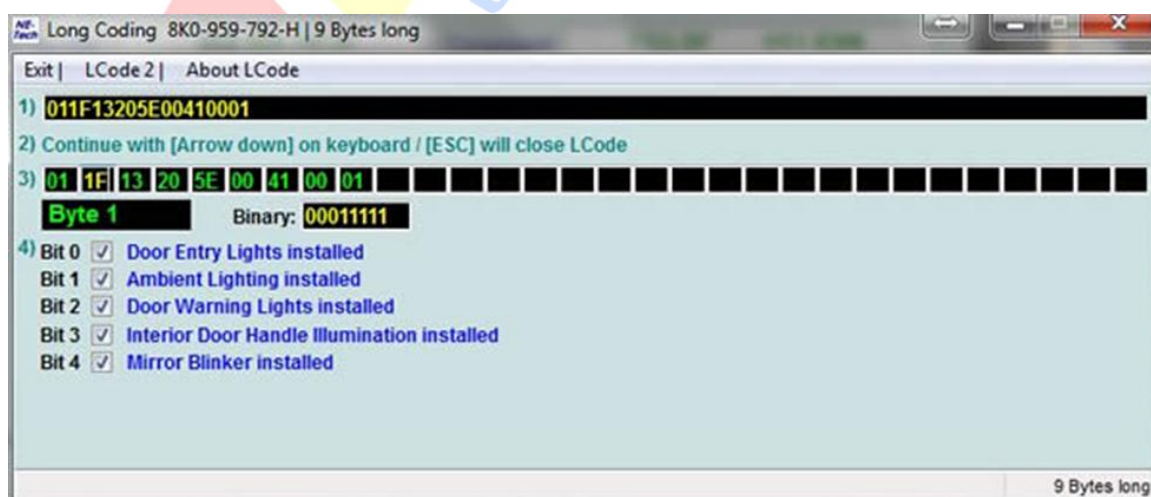
[Coding - 07]

[Long Coding Helper]

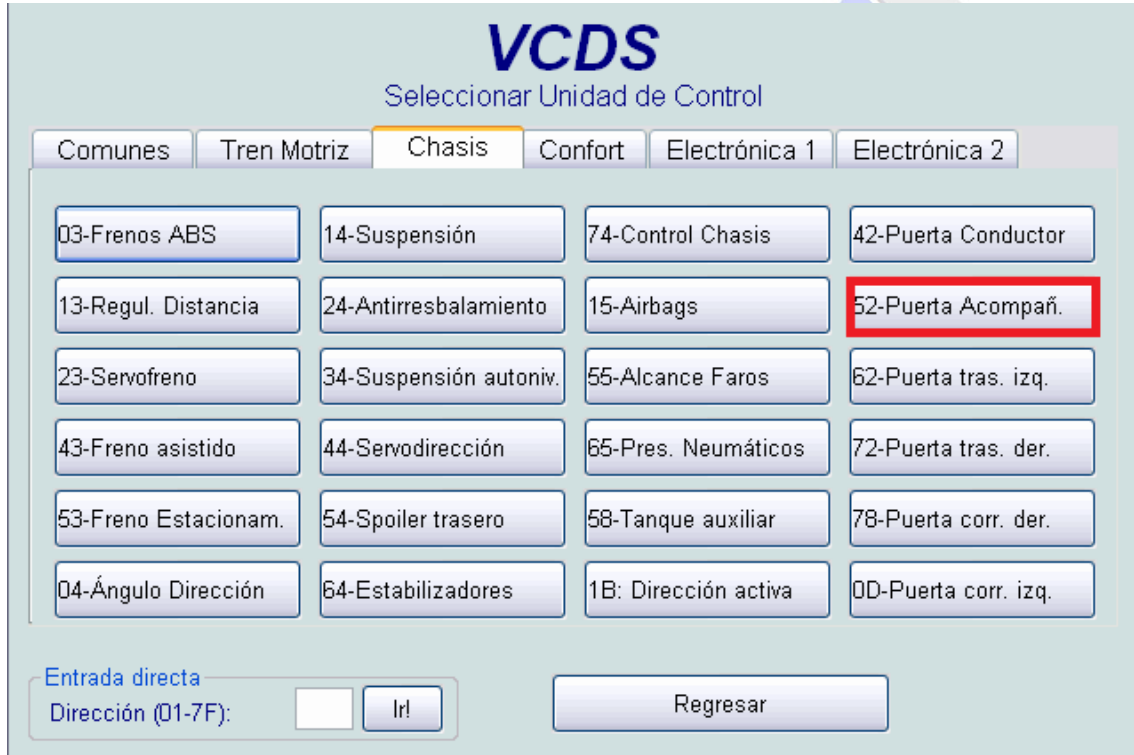
Byte 1 -> Seleccionamos Bit 0 - "Door Entry Lights Installed"
(Bit0 pasa de 0 a 1 y la iluminación del entorno se activara)

***o cambiar el bit de forma manual:**

Ir a la ventana de binarios y asegúrese de que el Primer dígito de la derecha cambiar el 0 a 1



MODULO PUERTAS DELANTERAS 52 ACOMPAÑANTE.



[Coding - 07]

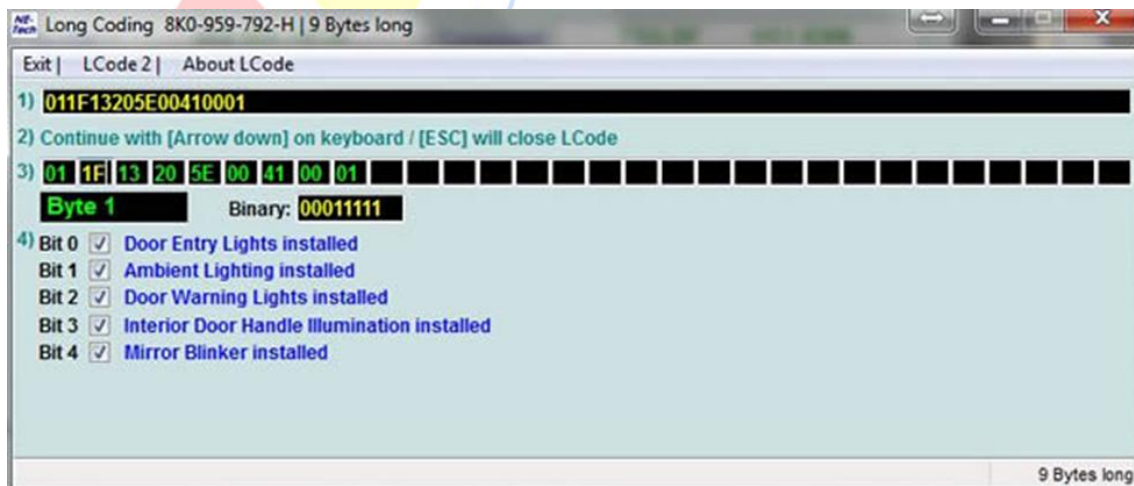
[Long Coding Helper]

Byte 1 -> Seleccionamos Bit 0 - "Door Entry Lights Installed"

(Bit0 pasa de 0 a 1 y la iluminación del entorno se activara)

***o cambiar el bit de forma manual:**

Ir a la ventana de binarios y asegúrese de que el Primer dígito de la derecha cambiar el 0 a 1



Desmontar:

Bajar las ventanas!

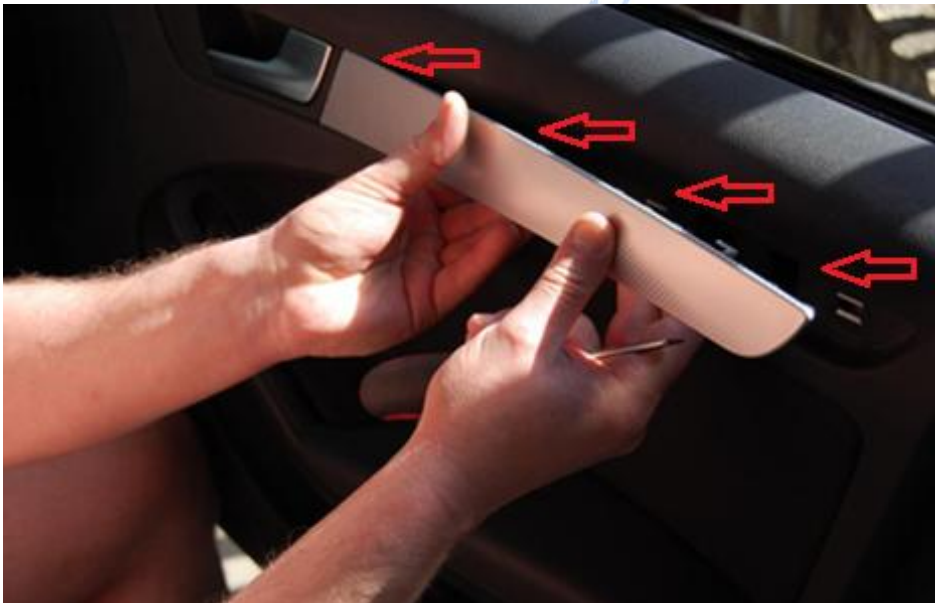
A continuación desmontaremos los paneles de las puertas tanto el lado del conductor como el del acompañante.

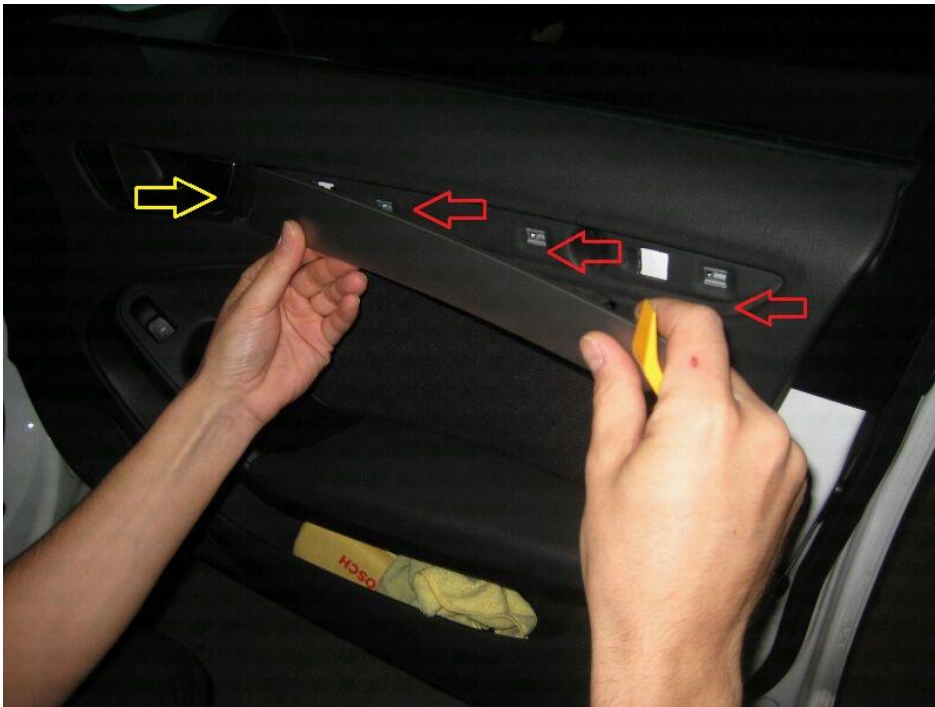
Utilizaremos una cuña de plástico para el desmontaje y así no dañaremos los plásticos.

Empezamos por aquí, introducir la cuña y apalancar hacia vosotros.



Con la ayuda de una cuña y las manos deslizar hacia donde indica la flecha y tirar hacia vosotros.





Aquí deajo una imagen para ver donde están los anclajes para situarse mejor ,ojo el que señalo en color amarillo son las ultimas patillas tirar hacia un lado y sale toda la pieza.



Ya tenemos la pieza quitada.



Lo siguiente es quitar el plástico del posabrazos ,aquí una imagen para situarse donde están colocadas las grapas y los anclajes.



Con una cuña de plástico o un destornillador introducir en el orificio que esta situado por debajo del posabrazos. Hay que tirar hacia vosotros y poco a poco quitar todas las patillas.





Sonara un click y mas o menos estará asi:



Continuar tirando hacia vosotros, como se ve en las imágenes:

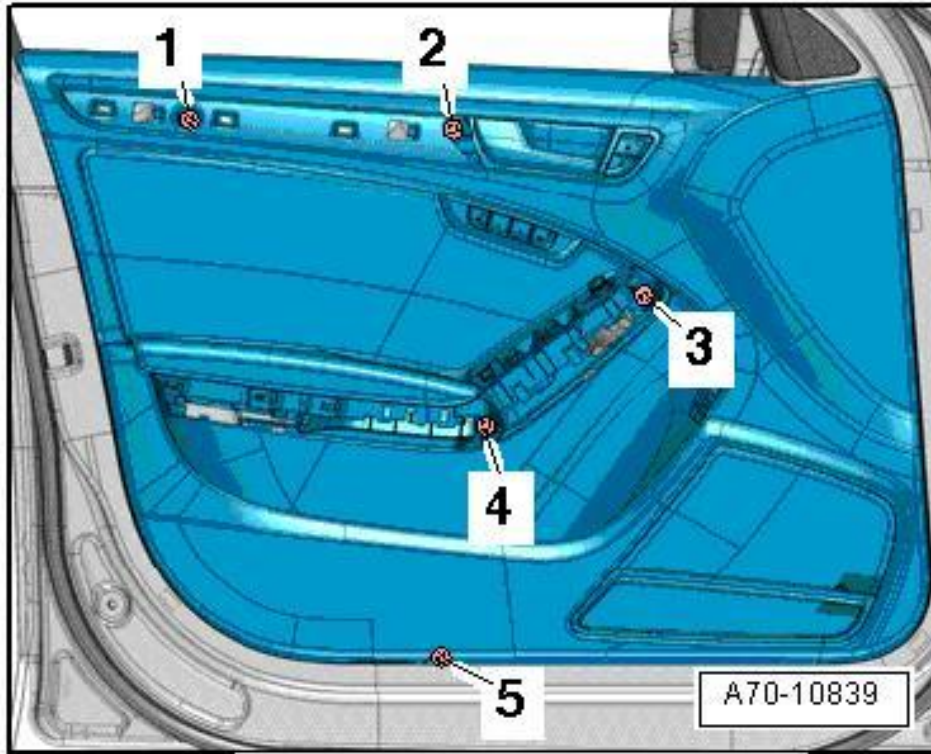


Otra pieza que ya tenemos quitada:



Una vez terminado estos pasos tenemos que quitar los cinco tornillos T20:

Posición de donde están los Tornillos.



- Desenroscar los tornillos -1 ... 5-



- 2 tornillos (arriba).



- 2 en las molduras inferiores:



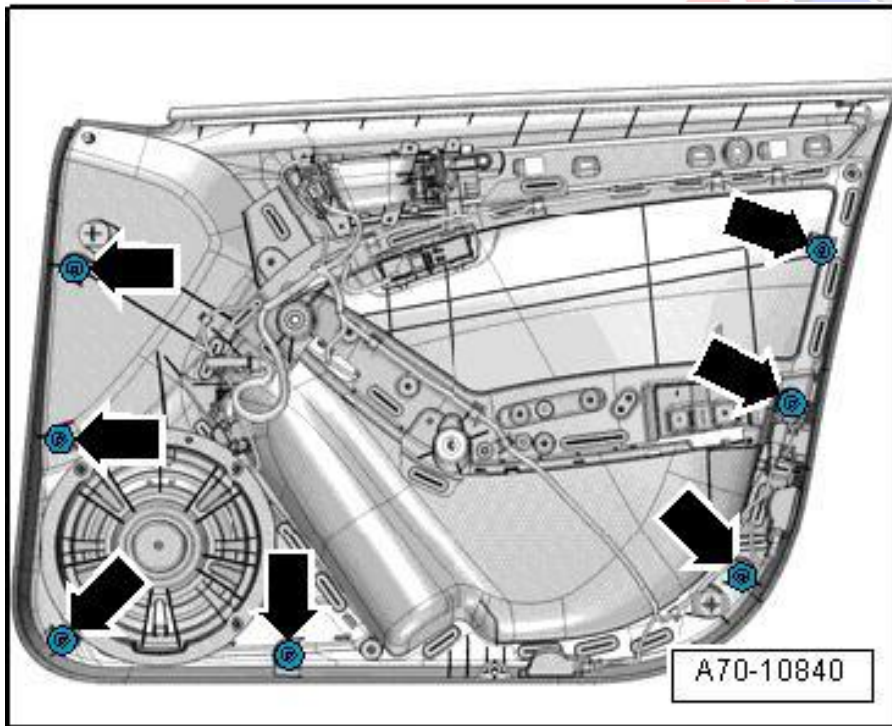
- El ultimo en la parte inferior del panel:



Pues ya toca quitar el panel de la puerta, para soltar el panel de la puerta hay que empezar desde abajo. La forma correcta de hacerlo sería utilizar una cuña de plástico y deslizar en cada clips y se liberaran. El primero para quitar seria en la parte inferior de la puerta cerca del borde de la puerta y darle un buen tirón.

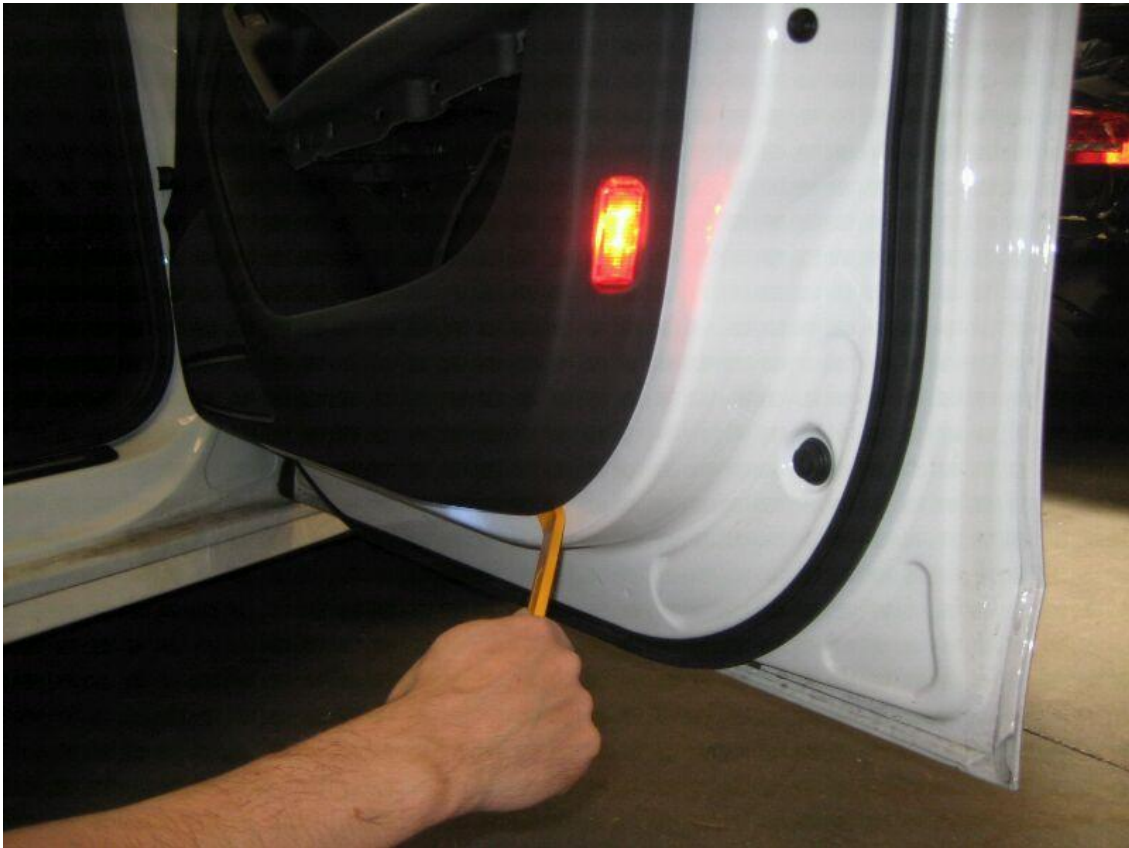
A continuación, puede meter la mano bajo el panel y tire del panel hacia la liberación de cada uno de los clips. Recomiendo comprar un par de clips de repuesto y así no tenemos que preocuparnos de que se rompan.

Posición de donde están situadas las Grapas.



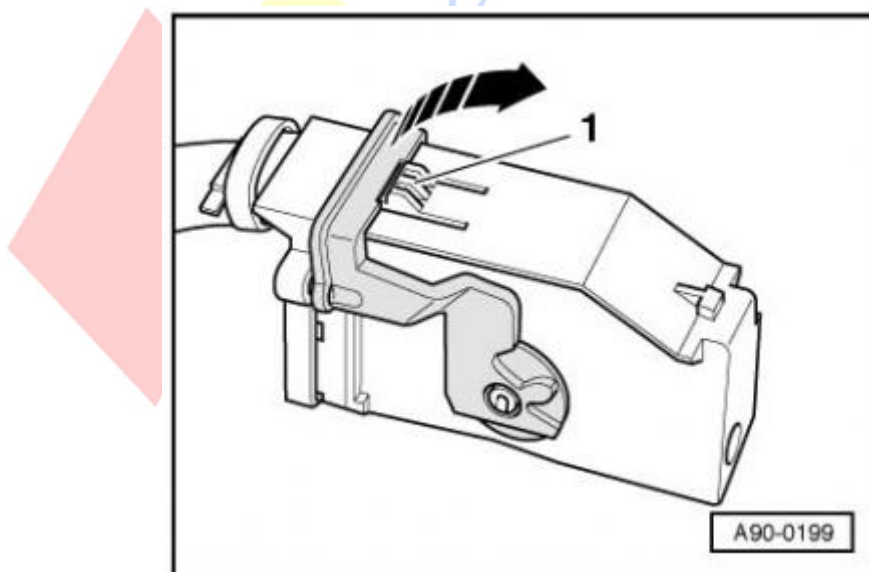
- Soltar el guarnecido de la puerta
Posición de los clips de sujeción -flechas-

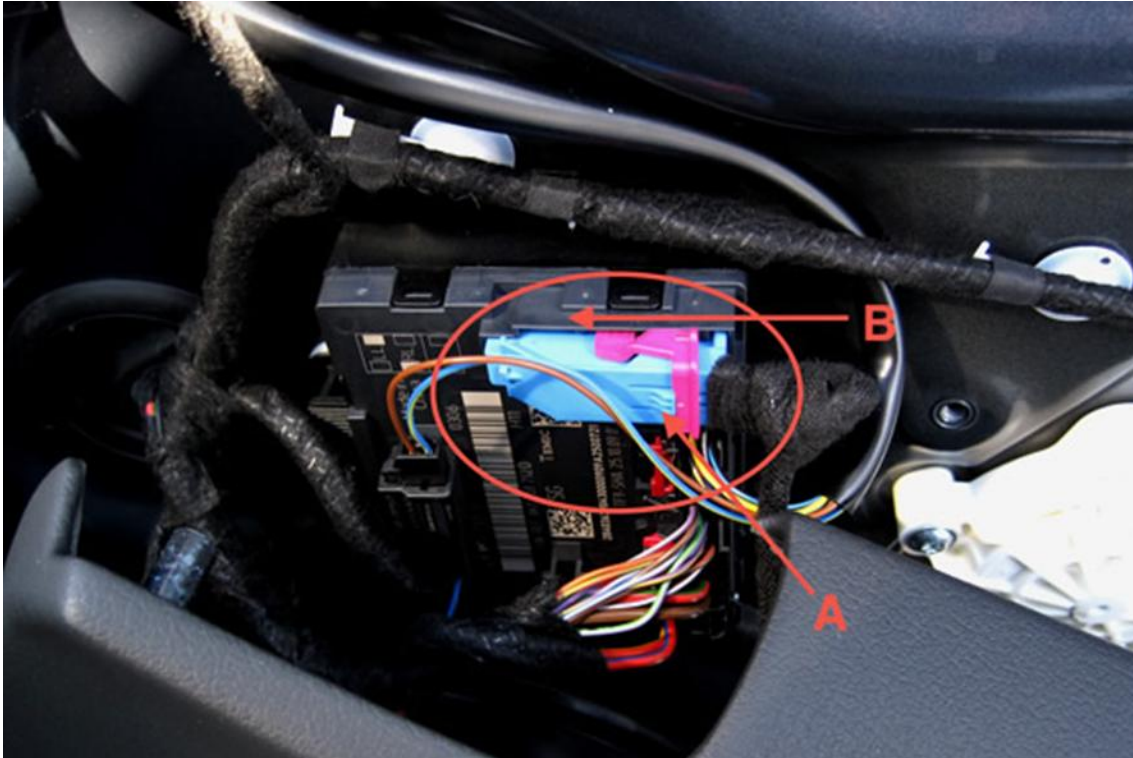




Una vez que el panel esta libre tiramos hacia fuera y subimos el panel hacia arriba. Esto no significa que este libre el panel del todo, continuamos teniendo conectados un conector y el cable del tirador.

El conector es el grande azul. Es necesario pulsar el botón en la posición A y hacia arriba y hacia atrás en la dirección indicada en el punto B.



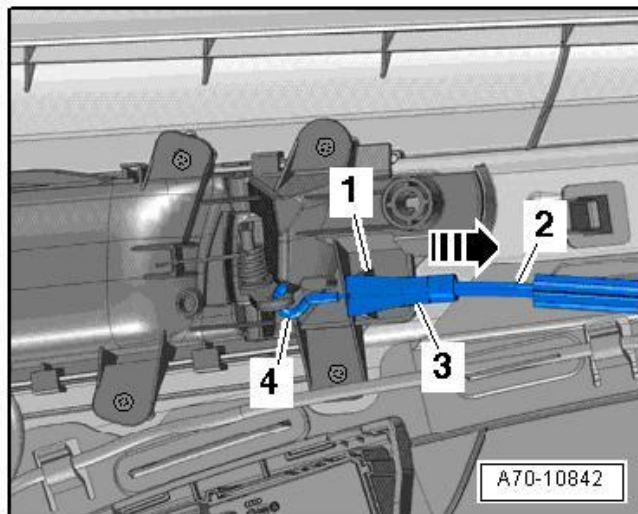


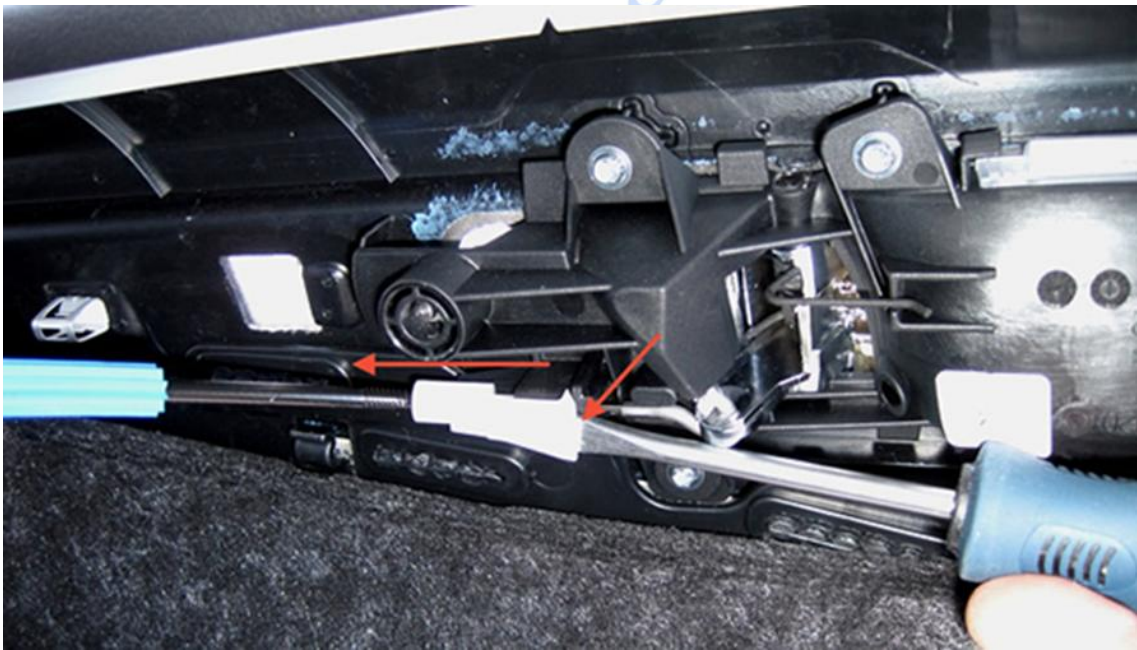
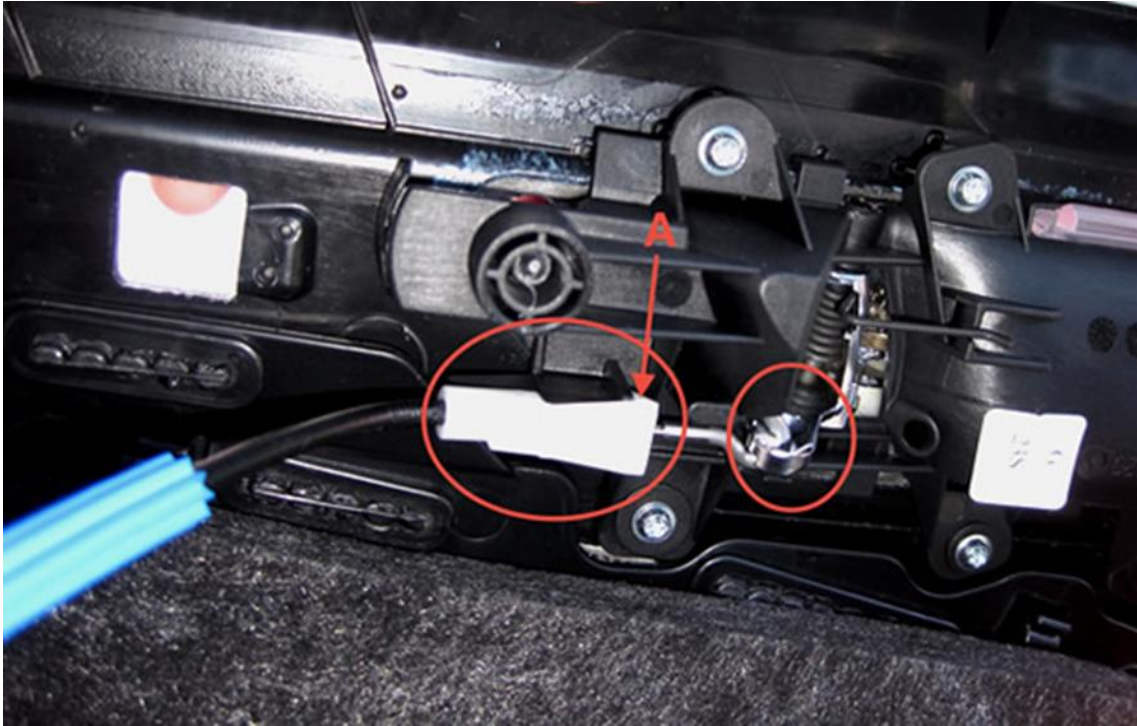
El siguiente paso es quitar el cable tirador de la puerta. Es necesario un destornillador de cabeza plana para liberar el clip. Este es el último paso para eliminar el panel de la puerta.

El clip en la posición A es el que tiene que ser liberado antes de que pueda quitar el gancho de la manija de la puerta.

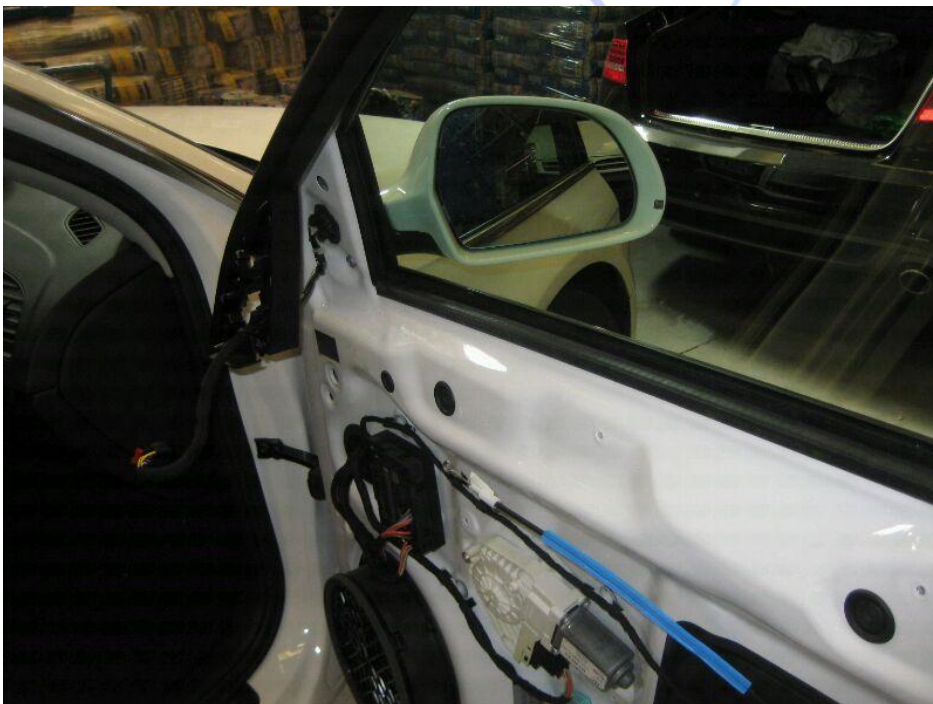
Para liberar el clip con un destornillador y haga palanca al final del clip hasta que salte el plástico. A continuación, levante el clip en la dirección de la flecha que aparece y el clip se deslizará hacia atrás soltando el cable del panel de la puerta. Así podemos hacer que la holgura que necesita para desengancharlo.

- Desenganchar cuidadosamente el estribo -3- en el contrasopORTE -1-.
- Extraer del contrasopORTE el cable Bowden -2- para el mando interior de la puerta, en la dirección de la flecha.
- Desenganchar el extremo del cable -4- en el mando interior de la puerta.





Pues ya tenemos en panel de la puerta quitada.



En el interior de la puerta se encuentra una cubierta de plástico que en algunos modelos esta el altavoz, con la ayuda de una cuña de plástico, apalancar y tirar hacia vosotros, sale muy bien.



Continuamos quitando el arco de plástico que rodea la ventana, tirar hacia vosotros, no es necesario quitarlo entero, con desmontar un poco para poder trabajar es suficiente.



Quitamos el tapon de plastico que cubren un tornillos.



Desmontar los retrovisores exteriores:

Para quitar el espejo solamente. Para mi la mejor forma es girar el espejo hacia arriba y para el interior, ya tenemos para introducir los dedos o una palanca de plástico, en la imagen muestra los lugares donde se puede tirar.



Si tenemos el sistema de calefacción en el espejo , entonces tendremos que desconectar los cables que están conectados en el espejo .



Ahora ya tenemos a la vista tres pequeños tornillos tenemos que quitarlos .



Ahora con un destornillador o con una herramienta de plástico presionar las 2 pestañas para poder sacar la carcasa, tire de la carcasa tirando suavemente hacia arriba y hacia afuera.

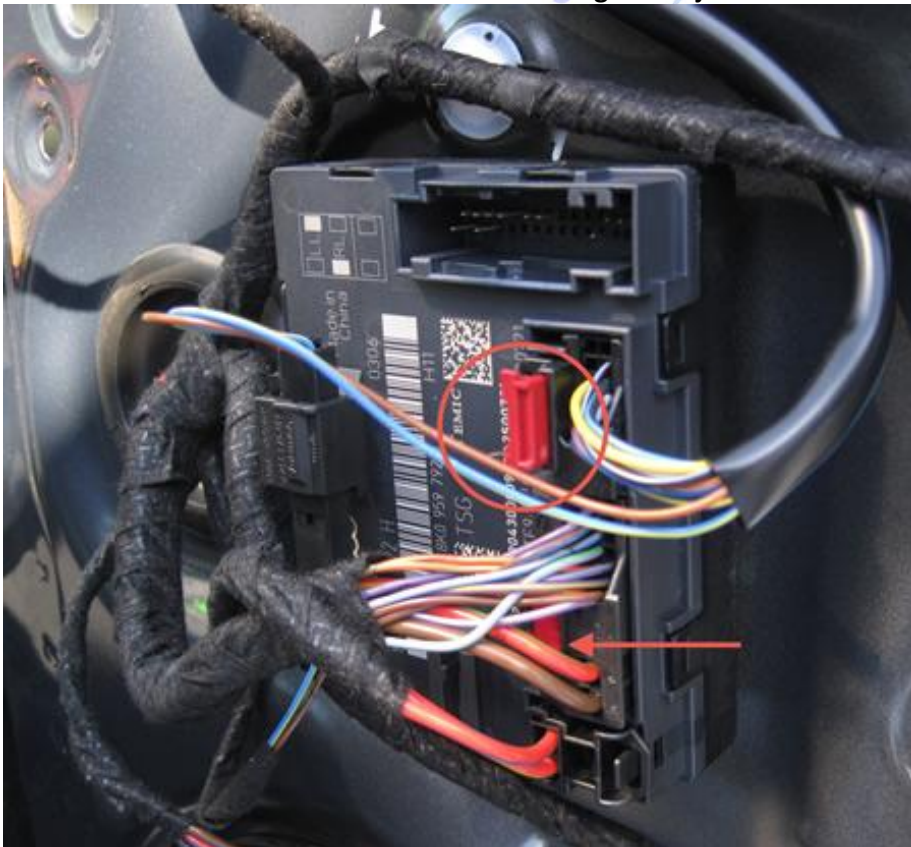


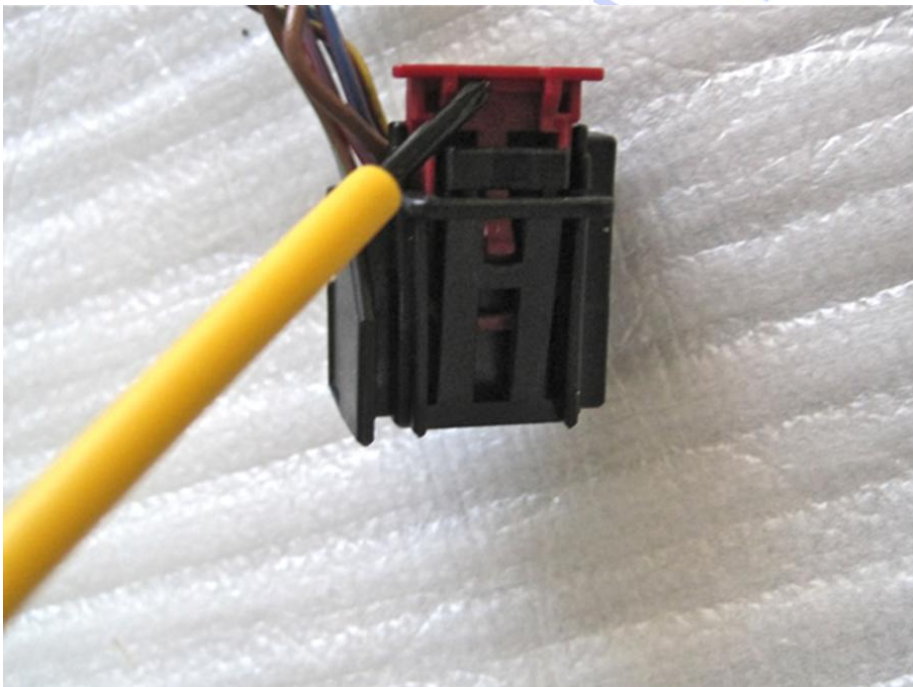
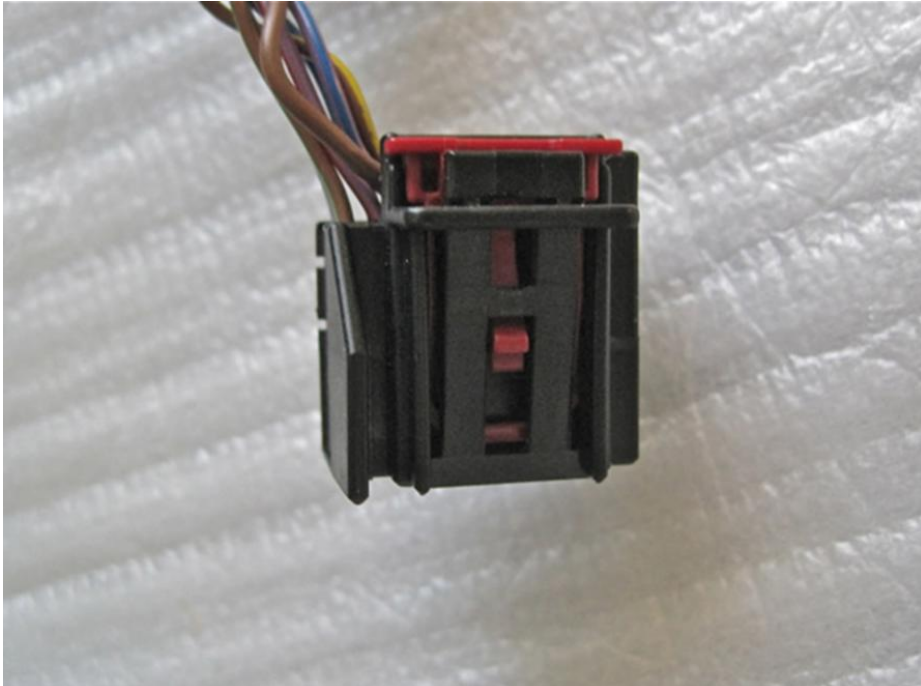
Ya podemos quitar el retrovisor, por la parte interna de la puerta hay encontraremos los tres tornillos.

¡Atención! El tornillo superior se puede colar por la parte interna del panel de la puerta, para evitarlo tapamos el agujero con cinta adhesiva.



Para liberar el conector debemos levantar la lengüeta roja:





Cortar las bridas o retirar el plástico con una cuña de plástico y retirar el cable , el retrovisor puede ser completamente retirado de la puerta.





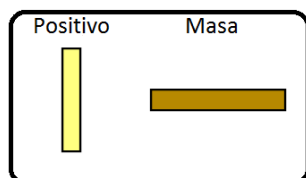
Quite la carcasa inferior del espejo viejo:

La parte inferior del espejo está montado con dos pequeños tornillos que quitamos unos pasos atrás. A continuación, el fondo sólo depende de tres ganchos de plástico que hay que desenganchar con cuidado. Si todo ha ido bien ahora lo tendremos en la mano. Esta pieza ya se puede guardar.

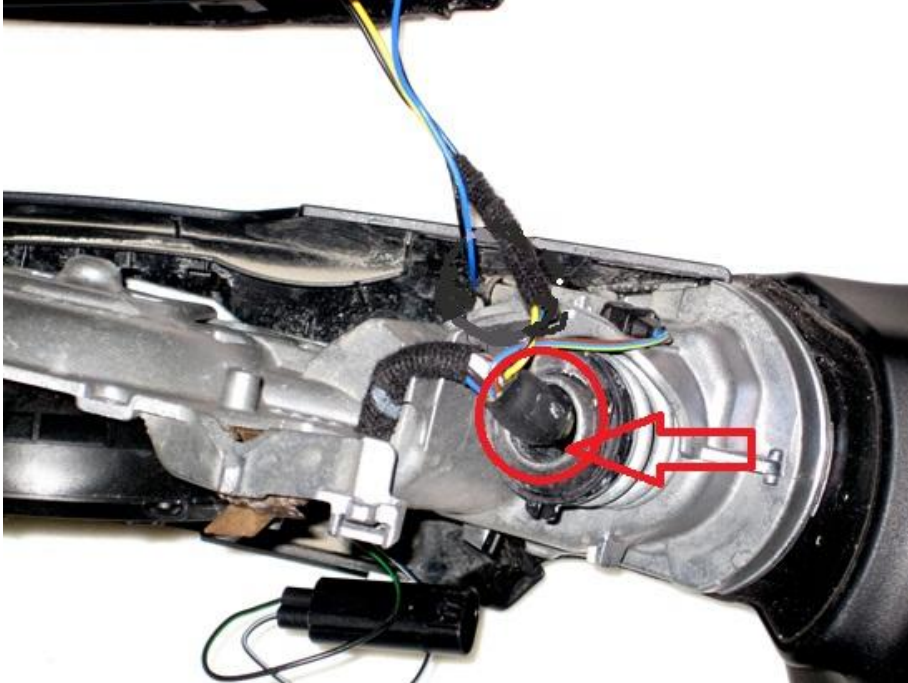
Montar Luz de Entorno:

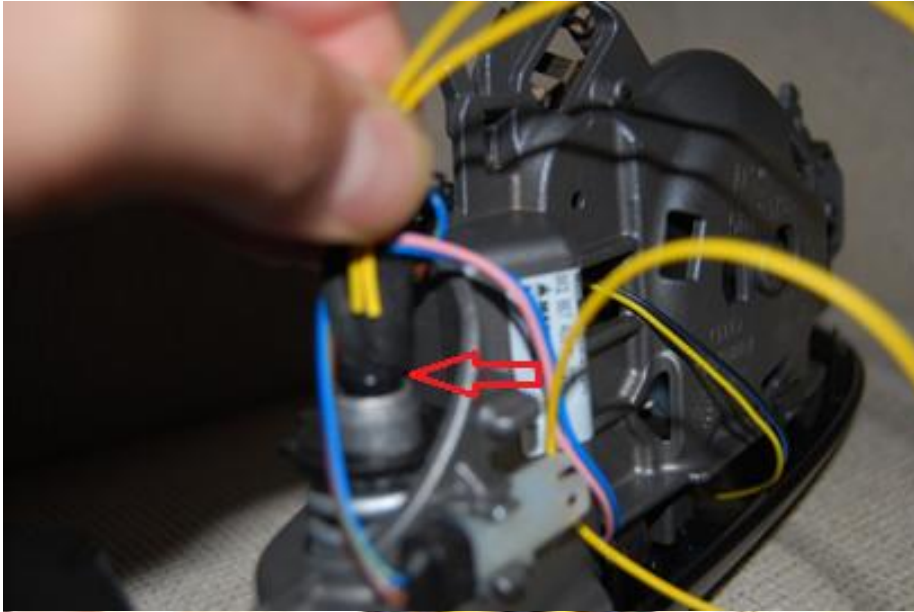
Esta es la posición de como tienen que estar montado los cables para las clavijas:

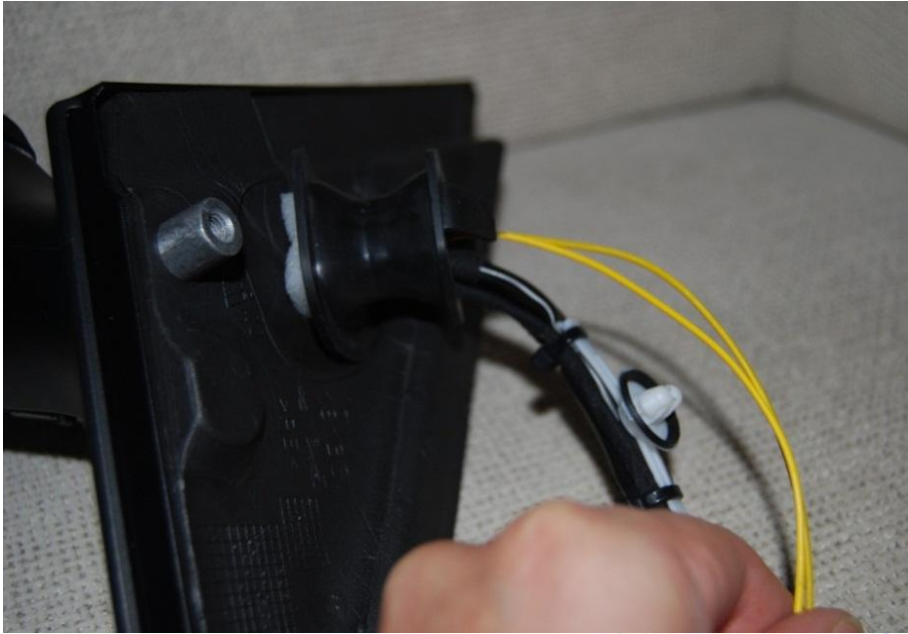
CARCASA CONECTOR PLANO



Ahora toca pasar los cables por el retrovisor para poder conectar a la centralita, si nos fijamos hay suficiente espacio para pasarlo por donde va toda la manguera de cables, yo recomiendo cortar la brida que presiona la manguera de cables para mayor comodidad.

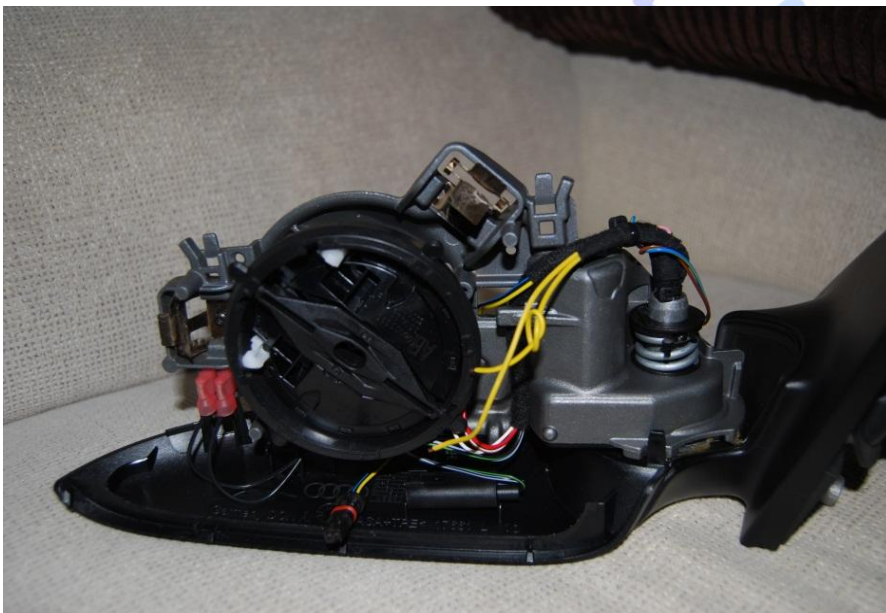






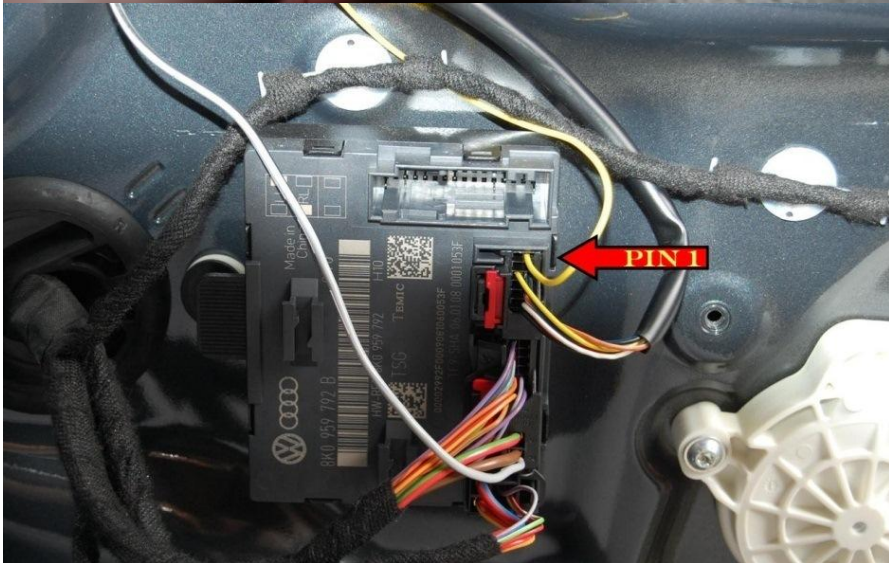
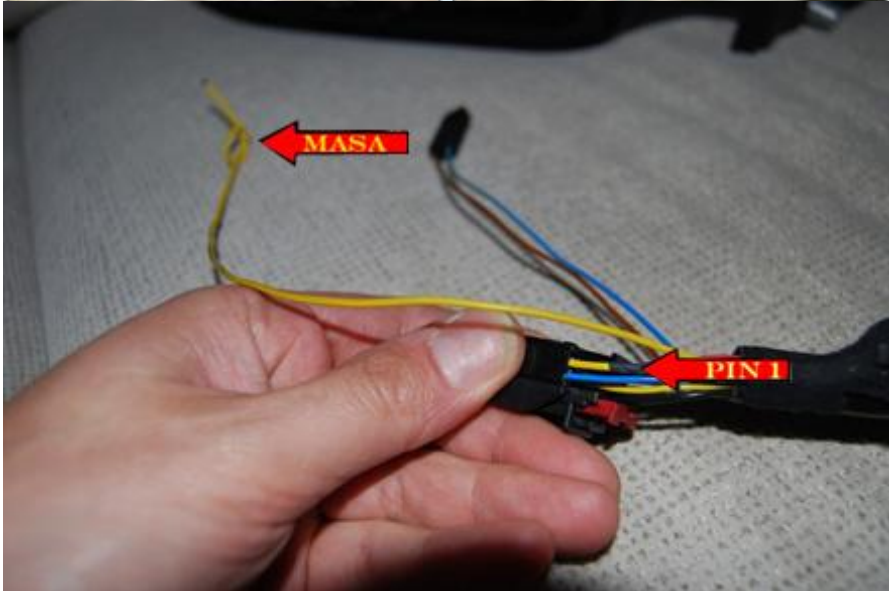
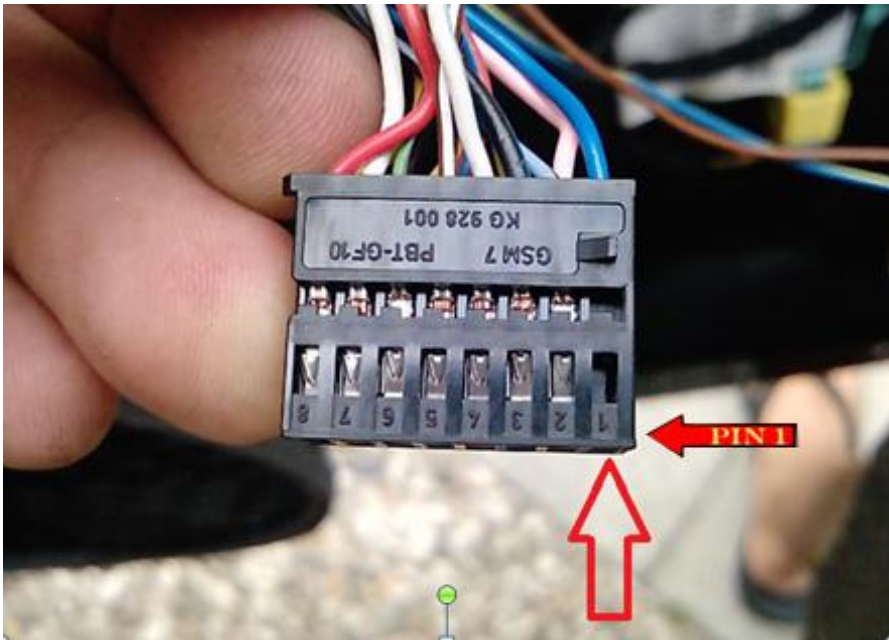


Ya esta pasado los dos cables, pues ahora toca precintar los cables con la cinta de tela para reforzar los cables y nos queda poner una nueva brida rodeando la manguera de cables mas los nuevos cables.

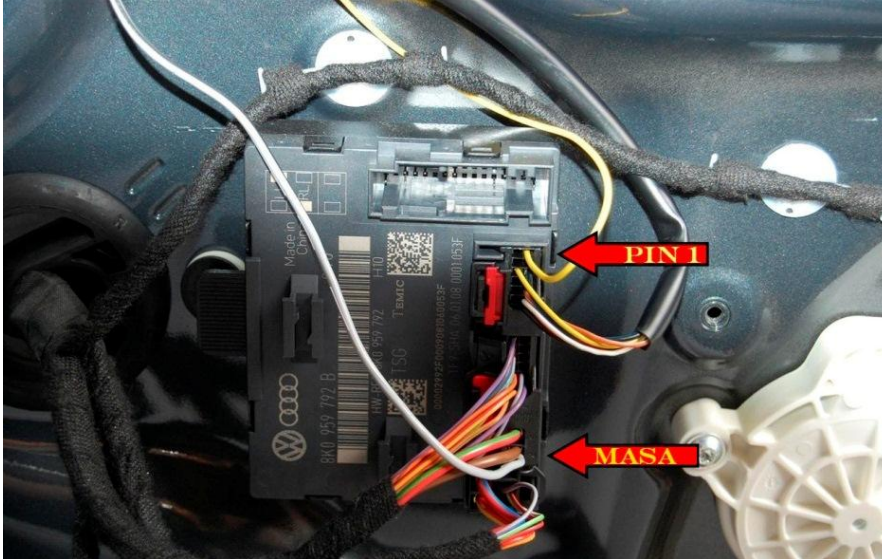


Soldar los cables con la clavija hembra ya con sus cables correspondientes instalados, yo al de masa realice un nudo para saber cual era a la hora de instalar la clavija ,hay que orientarse de como van los cables, mas arriba deajo un dibujo de como van colocadas.

Continuamos, toca instalar los cable a la centralita, el positivo hay que conectarlo en el Pin 1 con el cable 000979009 E:

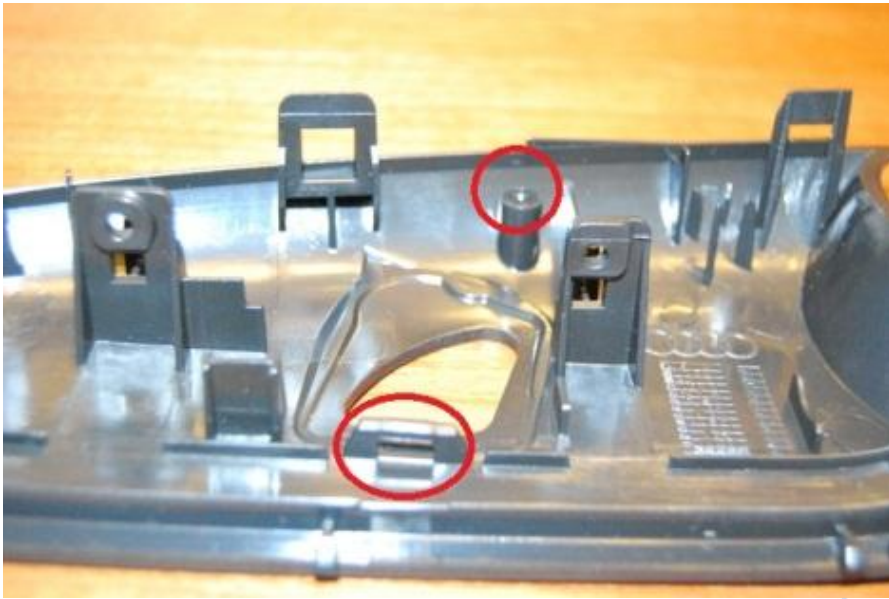


Conectar la Masa (Pelar el cable Marrón y empalmar la masa de la nueva instalación) Luego precintar toda la instalación con la cinta de tela:



Nos toca instalar la nueva tapa con su correspondiente lámpara (la lámpara es muy fácil de instalar tiene su posición y un tornillo para sujetarla).





- Instalar de nuevo el retrovisor, conectar, paneles y la carcasa en el retrovisor, para ello introducir las 2 pestañas suavemente hacia abajo y hacia dentro.

