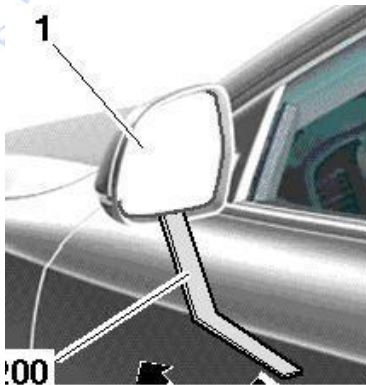


## **INSTALACIÓN ESPEJOS CALEFACTABLES**

Efectivamente no hay que cambiar el joystick, vwgolf lleva térmicos y la referencia de su joystick es el que sale de fábrica sin térmicos. Solo cambia que lleva el conductor de luz el cual lleva el dibujito de los térmicos en la posición central, nada más. Este es muy fácil de cambiar y su precio es de unos 2€.

Evidentemente hay que comprar espejos con circuito térmico sino nanay de la china. Como comente los espejos vienen con el circuito aunque no pidas esta opción. Os confirmo que solo se puede saber si quitáis el espejo, de otra forma es imposible saberlo.

Codificáis y listo.



Desencajar arriba y abajo el cristal del espejo -1- con la palanca de desencaje

### Montar

- Colocar el cristal del espejo en la unidad de ajuste y encajarlo.

### Nota

Obsérvese que al montar el espejo solamente se oprima en el centro del espejo.



Estas son las referencias de los térmicos que he comprado. Tener en cuenta que mi coche es de Marzo del 2008 y creo que en los nuevos MY2010 son diferentes. Preguntar en recambios.

**A4 B8 a partir de MY2008:**

4F0 857 535 AF

4F0 857 536 AE

**A4 B8 a partir de MY2010:**

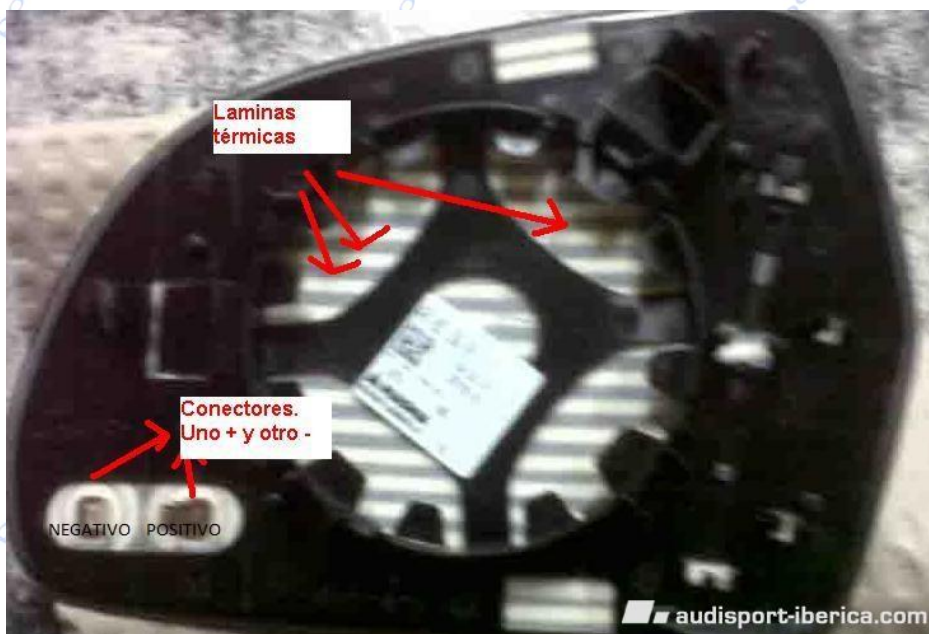
8K0 857 536 F (derecho)

8K0 857 535 F (izquierdo)

Positivo es el que está más cerca de la ventana

Negativo más cerca de la punta retrovisor

MIRAR:



## 9. Activar espejos retrovisores exteriores calefactables (Sólo para unidades con espejos retrovisores exteriores eléctricos de serie)

Esta activación con el Vag-Com sólo es posible hacerla si tenemos los espejos retrovisores exteriores de serie. Primero tenemos que comprobar si nuestro modelo los equipa de serie o no aunque estos no estén activados, los modelos del A4 B8 del año 2009 los equipan de serie, para ello desmontamos los 2 espejos y deben de tener los siguientes P/N como código de recambio:

**Espejo retrovisor izq.: 4F0 857 535 AF**  
**Espejo retrovisor der.: 4F0 857 535 AE**

Con cada espejo retrovisor exterior calefactable antes de volver a montarlos en su correspondiente motor del retrovisor tenemos que conectar los 2 terminales aislados de color rosa. No importa el orden de los terminales al ser corriente continua y actuar sobre una resistencia, en este caso la polaridad no importa. Tampoco hace falta cambiar el jostick de serie, sólo ponerlo en la posición media para que funcionen los espejos calefactables. Podemos cambiar por estética el conductor de luz en el que aparece el símbolo de los espejos calefactables en la posición intermedia y que tiene el P/N **8T0 919 173 B**.

Lo siguiente que tenemos que hacer es codificar los espejos calefactables con el Vag-Com. Para ello tenemos que meterlos en el módulo 42 que corresponde a la puerta del conductor y en el módulo 52 que corresponde a la puerta del pasajero. Vamos a codificar con el Vag-Com ambos módulos:

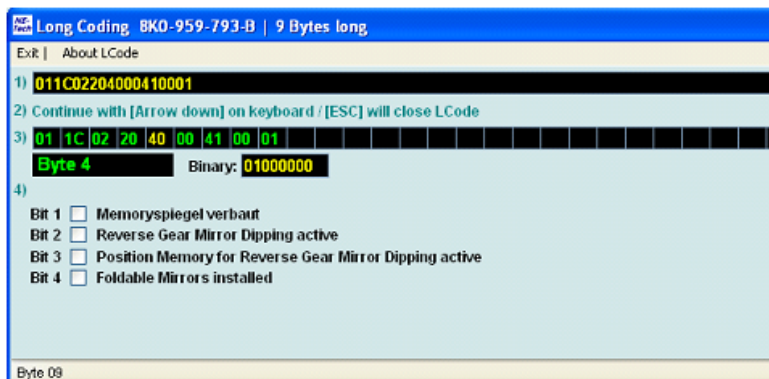
SELECT [42 – Door Elect, Driver]

[Coding - 07] -> Long Coding Helper -> **Byte 4** -> Aparecerá el valor 41

Para activar los espejos calefactables -> **Seleccionar el valor 41 del cuadradito negro del Byte 4 y poner en su lugar el valor 40**

Una vez cambiado el valor 41 por 40 pasamos al Byte 5 para que quede validado el LCode. Salimos pulsando [Exit]. Transfer Coding y **[Do It]**

Nos quedará así el Byte 4 del módulo 42 una vez que hayamos terminado de codificarlo:





**SELECT [52 – Door Elect, Pass]**

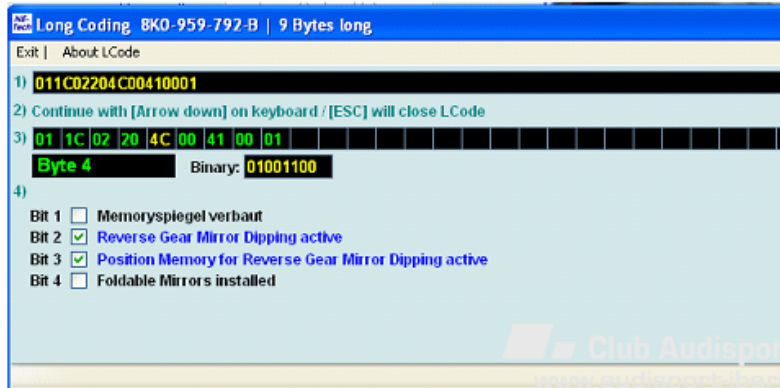
[Coding - 07] -> Long Coding Helper -> **Byte 4** -> Aparecerá el valor 4D

**Para activar los espejos calefactables -> Seleccionar el valor 4D del cuadradito negro del Byte 4 y poner en su lugar el valor 4C**

Una vez cambiado el valor 4D por 4C pasamos al Byte 5 para que quede validado el LCode.

Salimos pulsando [Exit]. Transfer Coding y [Do It]

Nos quedará así el Byte 4 del módulo 52 una vez que hayamos terminado de codificarlo:



Ya tenemos activados los espejos retrovisores exteriores calefactables con el Vag-Com.

Si queremos comprobar que están activados nos vamos primero al módulo [42 – Door Elect, Driver] y luego al [52 – Door Elect, Pass] y comprobamos en ambos en "Basic Functions" en [Measuring Blocks - 08] -> Group 005:

**Mirror Heating (calculated)** --> Tiene que estar en **0.0%**

**Mirror Heating Status** -----> Tiene que estar en **Heater Off**

