

MANDO HOMELINK EN PLAFÓN CENTRAL

Bueno pues ahí va el BRICO:

PRIMERA PARTE: DESMONTAJE Y DESPIECE.

1º HE COLOCADO EL MANDO A DISTANCIA DEL GARAGE EN EL TECHO DEL COCHE Y EN EL HUECO DEL PLAFON Y FUNCIONA PERFECTAMENTE. ESTO ES LO MAS IMPORTANTE, SABER SI UNA VEZ COLOCADO EN SU LUGAR FUNCIONA O NO, DE MOMENTO PERFECTO.

2º DESMONTAJE:

Abrimos el porta gafas y localizamos el tornillo que lo sujeta. Tras retirarlo lo sacamos con cuidado primero de la parte delantera (la más cercana a la luna delantera) y posteriormente desde atrás.



3º Vista del plafón por su parte interior:



4º Desmontamos la centralita de los sensores volumétricos de la alarma (si no lleva alarma pues mejor algo menos que desmontar). Veremos debajo el lugar destinado a la botonera del homelink. Al plafón van principalmente dos grupos de cables:

- El primero ancho y con 5 cables para dar corriente a todo lo que llevemos instalado.
- El segundo de cuatro cables.
- El tercero de cuatro cables (en mi caso) para alimentar la centralita de sensores de la alarma.

Los cables se desenganchan muy fácil, llevan una pestaña en medio de las clavijas de conexión con lo que tan solo hay que pulsar en medio y tirar y salen solos.



5º Desmontaje por la parte delantera del plástico del plafón, de una de los porta bombillas se tomara la corriente para iluminar los botones del homelink para que se enciendan los testigos cuando encendamos las luces.



6º Desmontaje y ubicación de los contactos del mando del garaje que voy a utilizar. El mando trabaja con 12 voltios por lo que puede también ser alimentado por el coche, pero se necesitaría un regulador de tensión de 12 voltios y ya es complicarse más la vida, de todas formas la pila dura muchisimoooooooo.



Bueno pues hasta aquí todo correcto, el mando funciona en su ubicación, desmontaje sencillo (todo va encajado con unas patillas y con un destornillador de precisión se puede desmontar toda la consola sin partir nada).

Luego en el concesionario he encargado las piezas que necesito (BOTONERA HOMELINK Y MARCO CON EL AGUJERO PARA SU INSTALACION), cuando tenga el material y la factura de todo seguiremos con la 2ª parte. Esto promete.....
FIN DE LA PRIMERA PARTE

2ª PARTE

MATERIALES Y HERRAMIENTAS

Herramientas necesarias:

- Destornilladores de precisión.
- Soldador y bobina de estaño de 1mm de grosor.
- Cables de 1mm de grosor multihilo con terminales eléctricos.
- Multímetro (tester).
- Mini pulsador.
- Loctite.

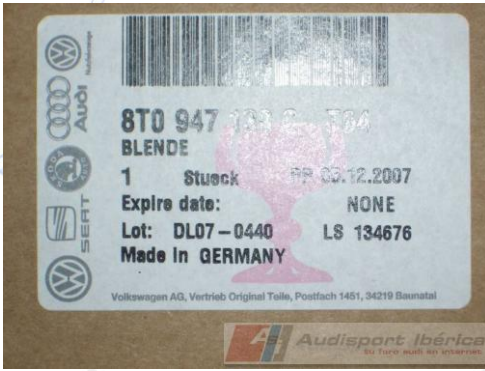
Materiales:

- Botonera HOMELINK.



-Marco consola para HOMELINK. (De aquí solo necesitaremos el embellecedor donde va insertado el HOMELINK.)





Comenzamos.....

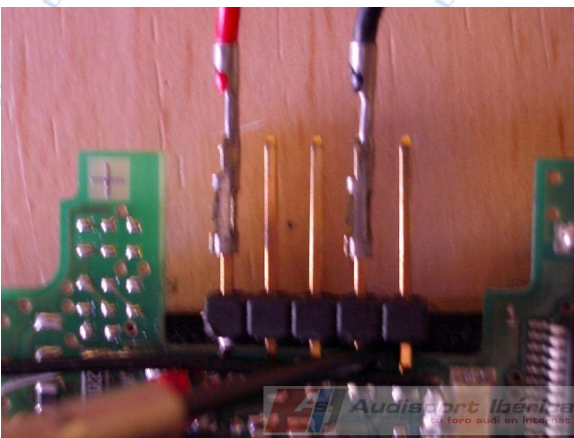
Paso 1º:

Desmontar el mando HOMELINK, es muy sencillo todo va encajado, así que con un destornillador de precisión sale todo, botonera, carcasa posterior y circuito impreso:

El circuito impreso lleva cinco patillas de conexión: Solo utilizaremos dos:

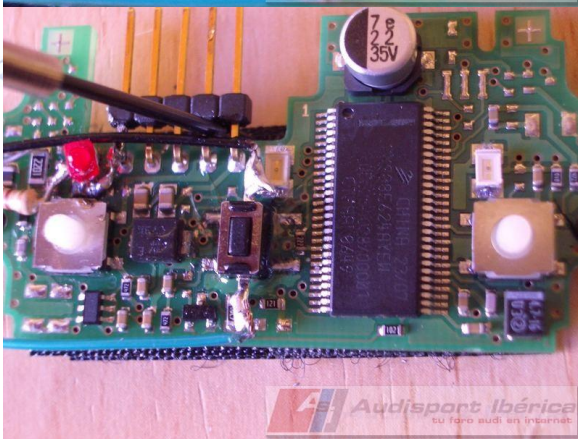
La núm. 1, (está marcada en el circuito), para dar corriente a los leds.

La núm. 4, para la masa de todo el circuito incluido los leds.

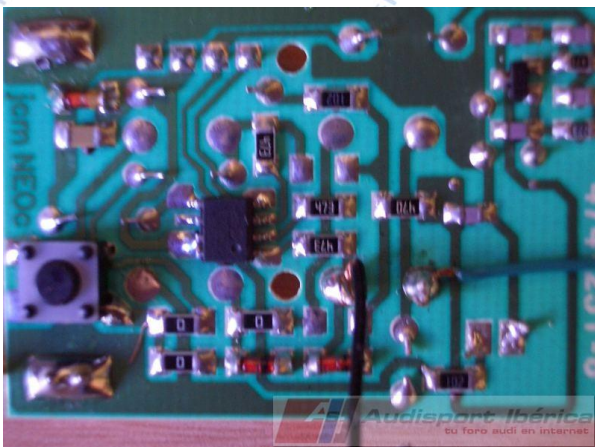


Bueno a continuación, debéis desoldar por completo el interruptor que queráis utilizar, ya que por todos lados está unida a masa y no funcionaría bien, además de consumir la batería de vuestro mando a distancia.

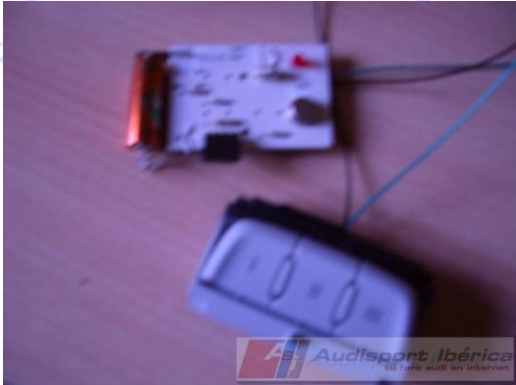
Yo he sustituido el original por uno más o menos de igual tamaño con dos polos de conexión y pegado con loctite en el mismo lugar
(No os asustéis el led diferente que se ve a la izquierda lo he tenido que sustituir porque haciendo pruebas lo fundí (siempre me ocurren estas cosas)).



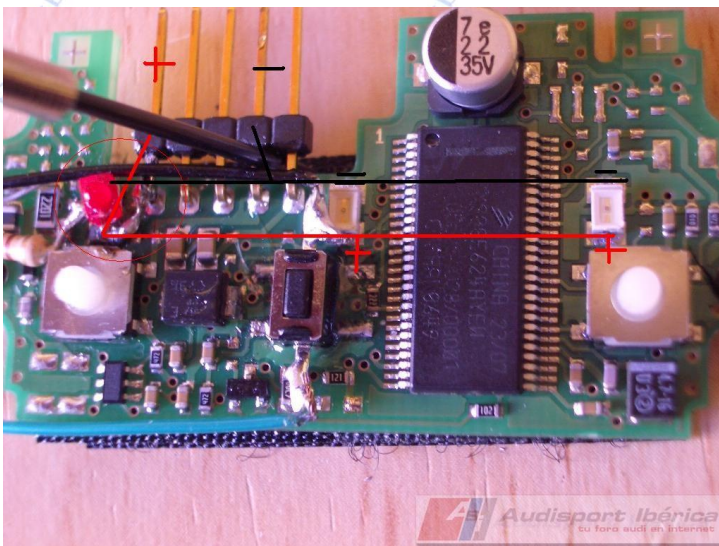
Ahora hacéis un puente entre el interruptor del homelink y el de vuestro mando a distancia, respetando la polaridad (Cable azul=corriente, Cable negro=masa).



CONTINÚA.....



A continuación soldamos el ping o patilla 1 al positivo del led izquierdo (SOLO ESE), así le dará corriente a todos los demás leds, van conectados en serie.
El positivo es el que os marco, en todos es igual)



Bueno pues ya tenemos el mando funcionando y tan solo nos queda montarlo y conectar los testigos del HOMELINK a las luces de ambiente del coche para que luzcan con el contacto.
AQUI HAY UN ERROR YA QUE EN PRINCIPIO CONECTE LA CORRIENTE DEL HOMELINK AL INTERRUPTOR DEL PLAFON Y NO FUNCIONA.





Una vez montado todo tan solo nos queda la conexión al coche.

El plafón lleva dos clavijas de conexión:

La primera y más ancha con cuatro cables(CIRCULO ROJO):

Celeste/gris: +12 VOLTIOS CON EL CONTACTO ACCIONADO(ALIMENTA BOTONERAS)

Naranja: 1,5 VOLTIOS (ALIMENTA LOS LEDS DE AMBIENTE)

Marrón: MASA

Azul: +12 VOLTIOS CONTINUOS (SIRVE PARA ILUMINAR EL INTERIOR CUANDO ABRIMOS LAS PUERTAS PARA MONTARNOS O SALIR CON EL CONTACTO QUITADO)

La segunda y más estrecha con cuatro cables(CIRCULO VERDE):

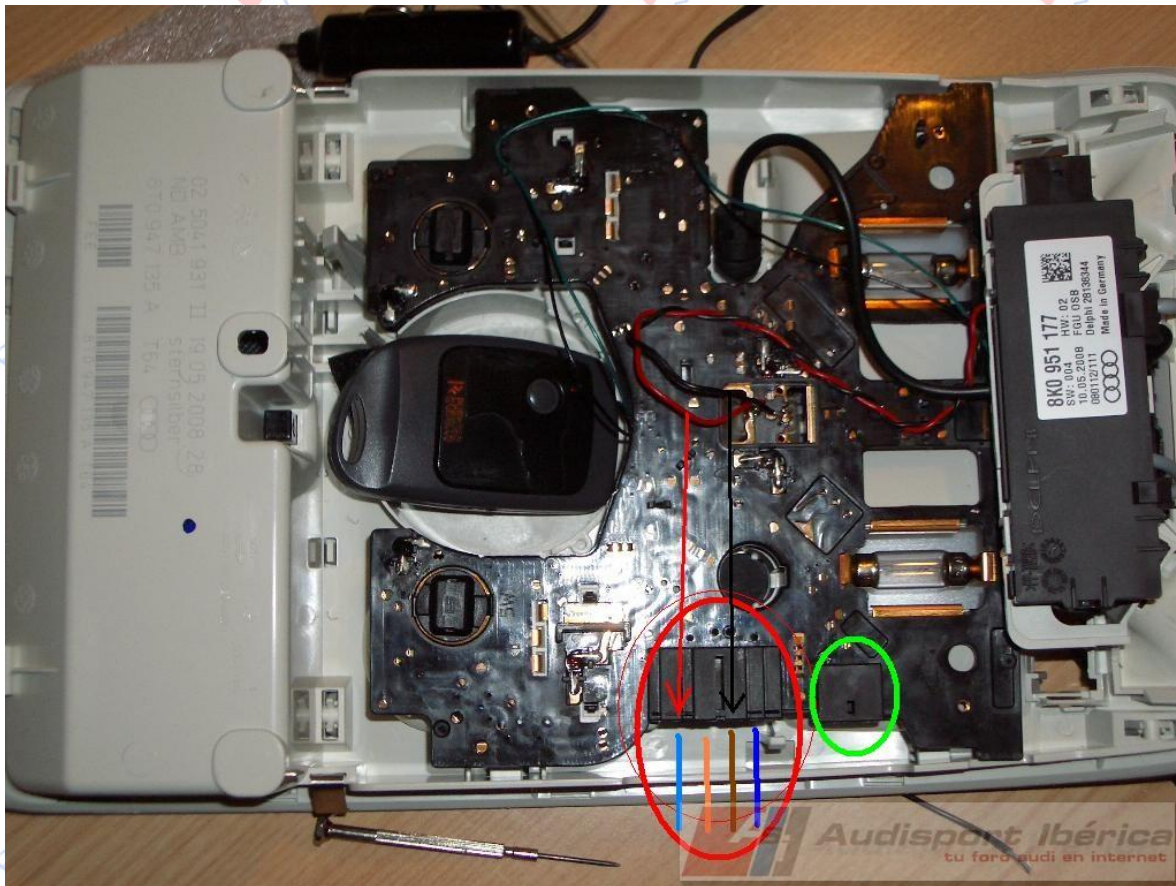
Es la que lleva corriente a las luces de los asientos traseros(mismos colores y funciones)

Bueno pues la conexión es la que sigue:

Cable rojo, el cual esta soldado al pin1 de la botonera y este a su vez al polo positivo de los leds, se conecta con el cable celeste/gris .

Cable negro, el cual está conectado al ping 4 de la botonera (MASA), se conecta con el cable marrón.

Aquí podéis ver lo detalles:



BUENO PUES AHORA QUEDA COMO SIEMPRE LA MULTA Y SIEMPRE AL FINAL:

BOTONERA HOMELINK -->NUM. REF. 8K0 959 719 T64

MARCO CON SOPORTE HOMELINK -->NUM. REF. 8T0 947 139 C 125,38€T64-->15,71€

Espero que os haya gustado y que alguien se anime, un saludo, ah y funciona de maravilla.

